

MINISTERSTWO SPRAWIEDLIWOŚCI

CENTRALNY ZARZĄD SŁUŻBY WIĘZIENNEJ

BIS.0332.01.2024.MM

MIESIĘCZNA INFORMACJA STATYSTYCZNA

styczeń 2024 r.

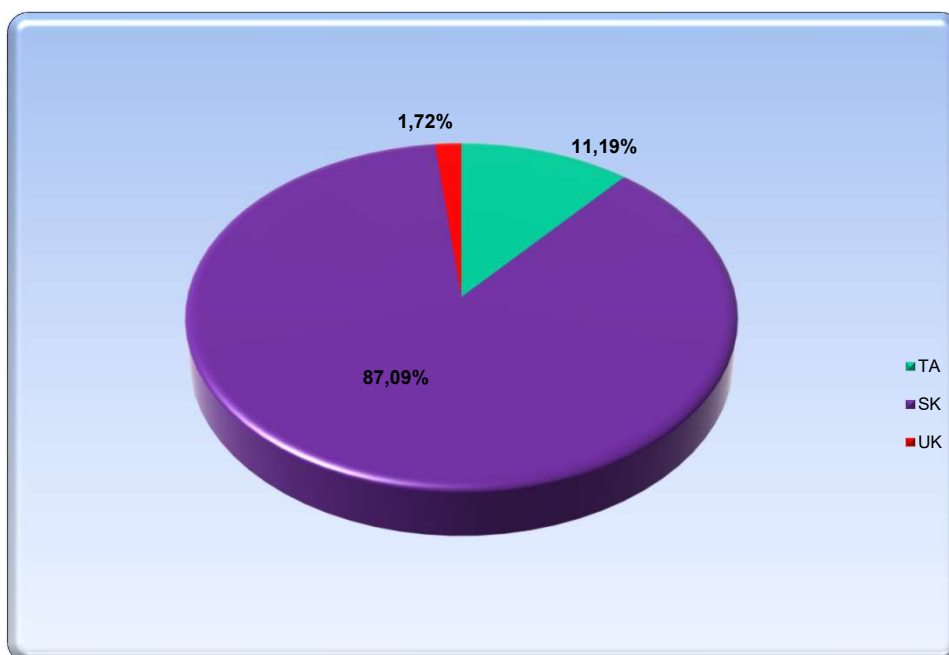
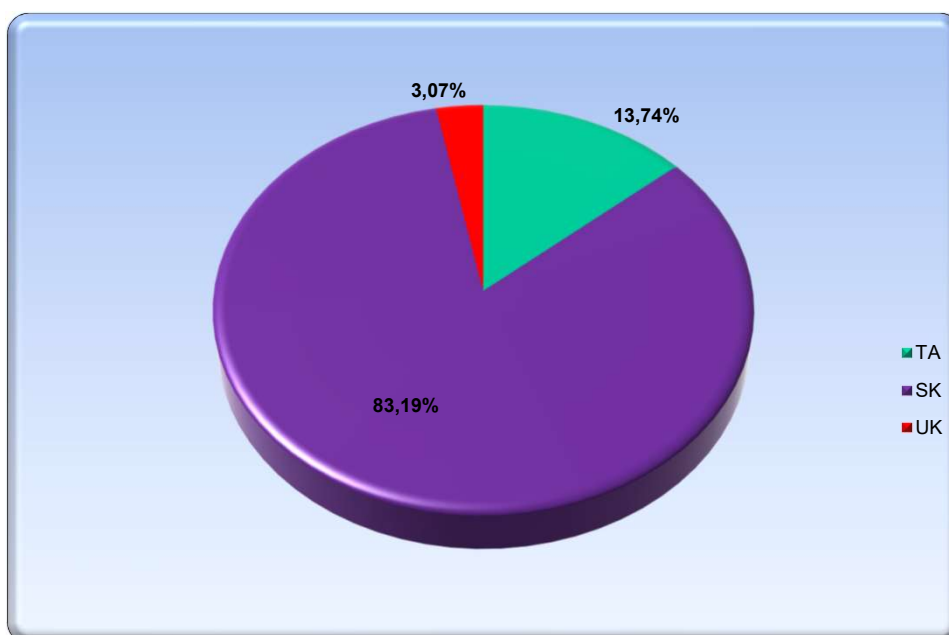
WARSZAWA

TABL. 1	Tymczasowo aresztowani , skazani i ukarani	1
TABL. 2	Osadzeni przebywający w poszczególnych okręgach - stan ewidencyjny	2
TABL. 3	Liczba tymczasowo aresztowanych, skazanych i ukaranych w poszczególnych AŚ i ZK i ruch osadzonych w miesiącu sprawozdawczym	3 - 6
TABL. 4	Ogólne informacje o zaludnieniu aresztów śledczych i zakładów karnych	7
TABL. 5	Zaludnienie oddziałów mieszkalnych w aresztach śledczych i zakładach karnych	8 - 10
TABL. 6	Przyjęci i zwolnieni w miesiącu sprawozdawczym	11
TABL. 7	Wytransportowani w miesiącu sprawozdawczym	12
TABL. 8	Młodociani i dorośli w populacji osadzonych	13
TABL. 9	Skazani i ukarani według grup i podgrup klasyfikacyjnych	14
TABL. 10	Osadzeni przebywający w oddziałach terapeutycznych i ośrodkach diagnostycznych	14
TABL. 11	Skazani z grupy M według systemu wykonywania kary	15
TABL. 12	Skazani z grupy P według systemu wykonywania kary	15
TABL. 13	Skazani z grupy R według systemu wykonywania kary	16
TABL. 14	Tymczasowo aresztowani, skazani i ukarani zdjęci z ewidencji	17
TABL. 15	Skazani, którym udzielono zezwolenia na odbycie kary w systemie DE wg okręgów	18
TABL. 16	Odbywający karę w systemie DE oraz zwolnieni z systemu dozoru elektronicznego w miesiącu sprawozdawczym - wg obszarów właściwości sądów apelacyjnych	19
TABL. 17	Odbywający karę w sysemie DE wg wieku i płci	19
TABL. 18	Cudzoziemcy przebywający w aresztach śledczych i zakładach karnych	20
TABL. 19	Skazani i ukarani przebywający na przerwie w wykonywaniu kary	21
TABL. 20	Tymczasowo aresztowani po wyroku sądu I instancji, oraz skazani i ukarani, wobec których zastosowano tymczasowe aresztowanie w innej sprawie	22
TABL. 21	Wyroki przesłane przez sąd w trybie art. 79 kodeksu karnego wykonawczego	22
TABL. 22	Osadzeni zakwalifikowani jako wymagający osadzenia w wyznaczonym oddziale lub celi aresztu śledczego lub zakładu karnego typu zamkniętego w warunkach zapewniających wzmożoną ochronę społeczeństwa i bezpieczeństwa aresztu lub zakładu ("niebezpieczni")	22
TABL. 23	Skazani na karę dożywotniego pozbawienia wolności	22
TABL. 24	Tymczasowo aresztowani i skazani stwarzający poważne zagrożenie społeczne albo poważne zagrożenie dla bezpieczeństwa zakładu, odbywający karę w wyznaczonym oddziale lub celi zakładu karnego typu zamkniętego w warunkach zapewniających wzmożoną ochronę społeczeństwa i bezpieczeństwo tego zakładu (tzw."niebezpieczni")	

	<u>oraz skazani na karę dożywotniego pozbawienia wolności w podziale na okręgi</u>	<u>23</u>
<u>TABL. 25</u>	<u>Osadzeni na mocy Ustawy o przeciwdziałaniu narkomanii z 1997r. oraz 2005 r. według aktualnego statusu prawnego</u>	<u>23</u>
<u>TABL. 26</u>	<u>Zatrudnienie odpłatne osadzonych</u>	<u>24</u>
<u>TABL. 27</u>	<u>Skazani i ukarani niezatrudnieni oraz zatrudnieni nieodpłatnie</u>	<u>24</u>
<u>TABL. 28</u>	<u>Osadzeni zobowiązani do świadczeń alimentacyjnych</u>	<u>24</u>
<u>TABL. 29</u>	<u>Powszechność zatrudnienia i wskaźnik bezrobocia według okręgów</u>	<u>25</u>
<u>TABL. 30</u>	<u>Powszechność zatrudnienia i wskaźnik bezrobocia skazanych i ukaranych</u>	<u>26</u>
<u>TABL. 31</u>	<u>Zatrudnienie osadzonych według okręgów</u>	<u>27</u>
<u>TABL. 32</u>	<u>Zatrudnienie osadzonych według miejsc zatrudnienia</u>	<u>27</u>
<u>TABL. 33</u>	<u>Zestawienie zdarzeń nadzwyczajnych najistotniejszych dla oceny stanu bezpieczeństwa</u>	<u>28</u>
<u>TABL. 34</u>	<u>Pozostałe zdarzenia nadzwyczajne</u>	<u>29</u>
<u>TABL. 35</u>	<u>Osadzeni, którzy dokonali ucieczki, ujęci i nieujęci w okresie od 01.01.2024 r. do 31.01.2024 r.</u>	<u>29</u>
<u>TABL. 36</u>	<u>Przygotowanie ucieczki i usiłowanie jej dokonania</u>	<u>30</u>
<u>TABL. 37</u>	<u>Ucieczki z terenu jednostki typu zamkniętego</u>	<u>30</u>
<u>TABL. 38</u>	<u>Ucieczki z terenu jednostki typu półotwartego</u>	<u>30</u>
<u>TABL. 39</u>	<u>Ucieczki z terenu jednostki typu otwartego</u>	<u>30</u>
<u>TABL. 40</u>	<u>Ucieczki z zatrudnienia zewnętrznego - w pełnym systemie konwojowania</u>	<u>31</u>
<u>TABL. 41</u>	<u>Ucieczki z zatrudnienia zewnętrznego - w zmniejszonym systemie konwojowania</u>	<u>31</u>
<u>TABL. 42</u>	<u>Samowolne oddalenia z zatrudnienia zewnętrznego - bez konwojenta</u>	<u>31-32</u>

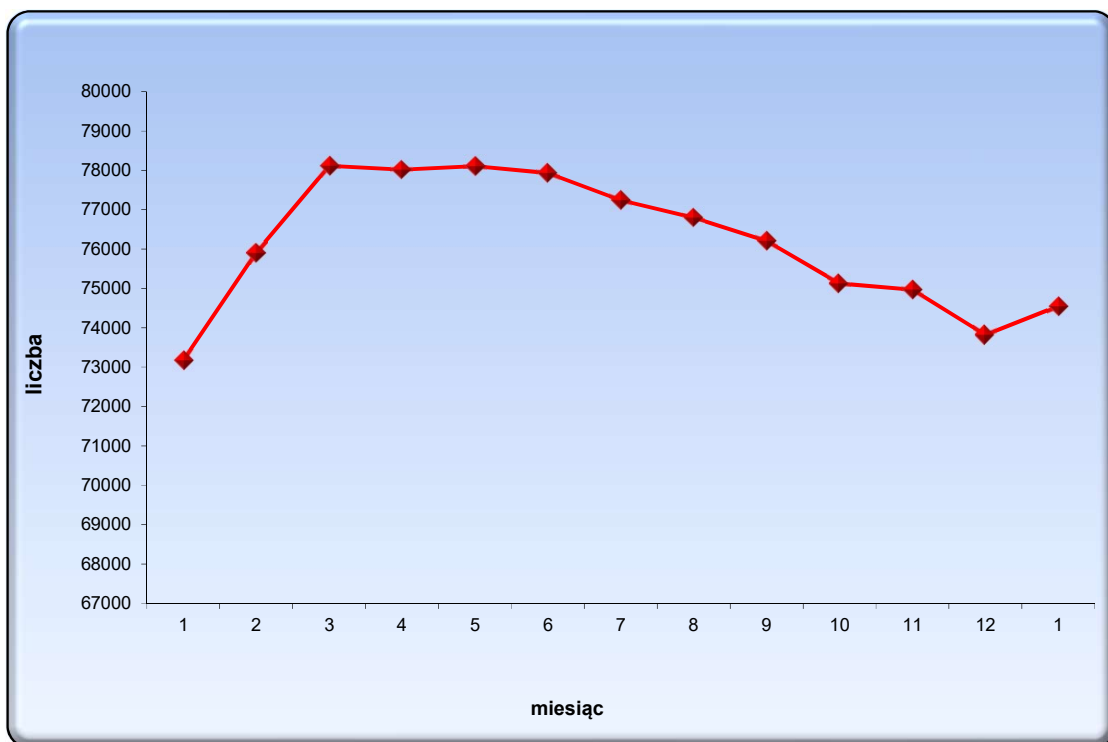
TABL. 1 Tymczasowo aresztowani, skazani i ukarani

Wyszczególnienie	Stan w dniu		Przyrost	% w dniu	
	31.12.2023	31.01.2024		31.12.2023	31.01.2024
OGÓŁEM	73822	74548	726	100,00%	100,00%
w tym kobiety	3683	3813	130	4,99%	5,11%
Tymczasowo aresztowani	8430	8345	-85	11,42%	11,19%
w tym kobiety	524	524	0	0,71%	0,70%
Skazani	64336	64924	588	87,15%	87,09%
w tym kobiety	3070	3172	102	4,16%	4,25%
Ukarani	1056	1279	223	1,43%	1,72%
w tym kobiety	89	117	28	0,12%	0,16%

Wykres 1 Struktura populacji osadzonych kobiet i mężczyzn w dniu 31.01.2024 r.**Wykres 2** Struktura populacji osadzonych kobiet w dniu 31.01.2024 r.

TABL. 2. Osadzeni przebywający w poszczególnych okręgach - stan ewidencyjny w dniu 31.01.2024 r.

Nazwa okręgu	Razem	Tymczas. Areszt.	Skazani	Ukarani
Ogółem	74548	8345	64924	1279
Bydgoszcz	7817	825	6837	155
Katowice	7494	850	6510	134
Koszalin	7507	797	6569	141
Kraków	4836	629	4113	94
Lublin	5750	791	4882	77
Łódź	7020	880	6024	116
Olsztyn	7136	524	6500	112
Opole	7878	589	7116	173
Poznań	7617	768	6758	91
Rzeszów	5204	493	4617	94
Warszawa	6289	1199	4998	92

Wykres 3 Ewidencyjna liczba osadzonych w okresie od 31.01.2023 do 31.01.2024

TABL. 3 Liczba tymczasowo aresztowanych, skazanych i ukaranych w poszczególnych aresztach śledczych i zakładach karnych w dniu 31.01.2024 r. i ruch osadzonych w styczniu 2024 r.

Nazwa jednostki	Pojemność	w tym: miejsca wyłączone z pojemności*	Liczba osadzonych ewidencyjna	z tego		Osadzeni przebywający poza terenem**	Liczba osadzonych faktyczna (4-7)	RUCH OSADZONYCH				
				Tymcz. Areszt.	Skazani Ukarani			PrzetranSPORTOWANI	Przyjęci	Wytransportowani Ogółem	w tym konw. przez Policję	Zwolnieni i inni ubyli
1	2	3	4	5	6	7	8	9	10	11	12	13
Ogółem	85429	1480	74548	8345	66203	60	74488	7428	8308	7457	1166	7553
OKRĘG BYDGOSKI	8894	232	7817	825	6992	7	7810	782	830	770	153	767
AŚ Bydgoszcz	444		418	120	298	0	418	144	168	176	27	142
szpital	70		34	2	32	0	34					
OZ Bydgoszcz	130		106	0	106	0	106					
OZ Strzelewo	238		0	0	0	0	0					
<u>OZ Bydgoszcz Fordon</u>	608		594	67	527	0	594					
AŚ Gdańsk	1006		911	392	519	4	907	140	204	151	38	184
szpital	79	20	36	6	30	0	36					
OZ Gdańsk Przeróbka	620		574	0	574	0	574					
AŚ Starogard Gdański	360		346	44	302	1	345	8	67	37	2	31
AŚ Wejherowo	389		365	46	319	1	364	6	78	22	5	41
OTZS Zwartowo	32		28	0	28	0	28					
ZK Nr 1 Grudziądz	1268	60	1114	20	1094	0	1114	159	117	131	29	128
dom dla matki i dziecka	38		27	3	24	0	27					
szpital (***)	19		9	0	9	0	9					
<u>OZ Grudziądz</u>	329		318	36	282	0	318					
ZK Inowrocław	346		342	0	342	0	342	63	89	72	10	54
<u>OZ Toruń</u>	151		136	36	100	0	136					
ZK Koronowo	566		554	0	554	1	553	62	51	58	17	51
OZ Czersk	129	129	0	0	0	0	0					
OTZS Sucha	38		31	0	31	0	31					
<u>OZ Chojnice</u>	132		112	19	93	0	112					
ZK Kwidzyn	626		577	0	577	0	577	91	0	42	7	61
ZK Sztum	1024	23	950	0	950	0	950	109	56	81	18	75
<u>OZ Malbork</u>	252		235	34	201	0	235					
OKRĘG KATOWICKI	8347	54	7494	850	6644	6	7488	635	1018	808	107	774
AŚ Bytom	355		331	40	291	3	328	56	116	72	12	105
szpital	35		20	2	18	0	20					
OZ Zabrze	591		568	0	568	0	568					
AŚ Częstochowa	242		224	78	146	0	224	16	66	40	2	32
OZ Wąsosz	105		78	0	78	0	78					
AŚ Gliwice	408		357	86	271	0	357	25	78	45	4	52
AŚ Katowice	433		412	107	305	0	412	40	152	100	6	59
AŚ Mysłowice	418		377	141	236	0	377	26	90	51	15	45
AŚ Sosnowiec	347		315	40	275	0	315	19	61	45	2	24
AŚ Tarnowskie Góry	425		407	63	344	0	407	24	114	75	10	58
ZK Cieszyn	380		358	37	321	0	358	43	158	109	5	88
<u>OZ Bielsko Biała</u>	252		231	69	162	0	231					
ZK Głubczyce	270		246	0	246	0	246	35	0	15	5	26
ZK Herby	405		365	27	338	0	365	51	44	56	6	36
<u>OZ Lubliniec</u>	226	30	184	18	166	0	184					
ZK Jastrzębie Zdrój	883		647	0	647	1	646	85	0	46	4	74
ZK Racibórz	810	24	755	122	633	1	754	29	110	65	8	66
ZK Nr 1 Strzelce Opolskie	1032		950	0	950	1	949	186	29	89	28	109
<u>OZ Strzelce Opolskie</u>	605		566	20	546	0	566					
OZ Kędzierzyn Koźle	125		103	0	103	0	103					

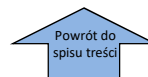
OTZS - oddział tymczasowego zakwaterowania skazanych

(*) - obiekty zakwaterowania osadzonych modernizowane/remontowane lub nie posiadające pozwoleń na ich użytkowanie

(**) - osadzeni przebywający w zakładzie leczniczym poza AŚ lub ZK, w pomieszczeniach Policji, wydani do innego

państwa w charakterze świadka w toczącym się postępowaniu karnym oraz osadzeni, którzy nie powrócili do AŚ/ZK lub zbiegli

(***) - oddział ginekologiczno - położniczy filia szpitala AŚ w Bydgoszczy



TABL. 3 Liczba tymczasowo aresztowanych, skazanych i ukaranych w poszczególnych aresztach śledczych i zakładach karnych w dniu 31.01.2024 r. i ruch osadzonych w styczniu 2024 r.

Nazwa jednostki	Pojemność	w tym: miejsca wyłączone z pojemności*	Liczba osadzonych ewidencyjna	z tego		Osadzeni przebywający poza terenem**	Liczba osadzonych faktyczna (4-7)	RUCH OSADZONYCH				
				Tymcz. Areszt.	Skazani Ukarani			PrzetranSPORTOWANI	Przyjęci	Wytransportowani Ogółem	w tym konw. przez Policję	Zwolnieni i inni ubyli
1	2	3	4	5	6	7	8	9	10	11	12	13
OKRĘG KOSZALIŃSKI	8860	164	7507	797	6710	3	7504	583	696	557	134	679
AŚ Koszalin	342		317	92	225	0	317	105	85	71	20	114
OZ Dobrowo	531		223	0	223	0	223					
OZ Koszalin	471		439	0	439	0	439					
AŚ Słupsk	205		192	50	142	1	191	29	56	33	8	63
OZ Ustka	437		300	0	300	0	300					
AŚ Szczecin	500		487	204	283	1	486	77	224	176	13	93
szpital	112		94	56	38	0	94					
OZ Stargard	516		491	74	417	0	491					
ZK Czarne	1465	164	1239	30	1209	0	1239	131	80	113	38	102
szpital	72		62	1	61	0	62					
OZ Szczecinek	219		212	0	212	0	212					
OZ Złotów	154		144	34	110	0	144					
ZK Goleniów	1034		904	103	801	0	904	77	70	50	18	85
ZK Gorzów Wielkopolski	607		527	73	454	0	527	49	96	37	12	101
OZ Słońsk	285		271	0	271	0	271					
ZK Nowogard	857		742	52	690	1	741	44	52	12	5	63
OZ Płoty	274		159	0	159	0	159					
ZK Stare Borne	182		158	0	158	0	158	38	0	11	6	28
OZ Opatówek	90		75	0	75	0	75					
ZK Wierzychowo	507		471	28	443	0	471	33	33	54	14	30
OKRĘG KRAKOWSKI	5432	30	4836	629	4207	1	4835	453	719	521	84	602
AŚ Kraków	621		549	237	312	0	549	71	256	156	35	157
szpital	77		59	29	30	0	59					
OZ Kraków Nowa Huta	322	30	262	0	262	0	262					
ZK Nowy Sącz	433		387	63	324	0	387	17	84	61	4	51
ZK Nowy Wiśnicz	621		580	65	515	0	580	43	28	30	11	26
ZK Tarnów	1036		947	111	836	0	947	128	123	130	14	121
OZ Tarnów Mościce	376		320	8	312	0	320					
ZK Trzebinia	324		251	0	251	0	251	49	0	4	0	47
ZK Wadowice	309		288	61	227	0	288	6	114	81	2	45
ZK Wojkowice	1038		958	55	903	1	957	139	114	59	18	155
OZ Ciągowice	275		235	0	235	0	235					
OKRĘG LUBELSKI	6684	213	5750	791	4959	3	5747	737	631	701	80	576
AŚ Krasnystaw	274		268	0	268	0	268	48	0	7	1	35
AŚ Lublin	1036		951	380	571	1	950	51	255	148	13	114
AŚ Radom	962		840	124	716	0	840	175	105	172	16	76
szpital	54		43	16	27	0	43					
OZ Radom	65		65	0	65	0	65					
ZK Biała Podlaska	296		230	58	172	0	230	17	69	78	2	41
OZ Zabłocie	76		75	0	75	0	75					
ZK Chełm	706	213	446	47	399	0	446	61	30	35	6	39
ZK Hrubieszów	630		523	14	509	0	523	73	19	43	8	48
ZK Opole Lubelskie	627		549	63	486	0	549	50	66	77	15	46
ZK Włodawa	765		688	25	663	0	688	104	10	33	5	39
ZK Zamość	285		244	64	180	0	244	77	77	92	11	81
OZ Zamość	347		303	0	303	0	303					
ZK Żytkowice	427		391	0	391	2	389	81	0	16	3	57
OZ Pionki	134		134	0	134	0	134					

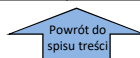
OTZS - oddział tymczasowego zakwaterowania skazanych

(*) - obiekty zakwaterowania osadzonych modernizowane/remontowane lub nie posiadające pozwolenia na ich użytkowanie

(**) - osadzeni przebywający w zakładzie leczniczym poza AŚ lub ZK, w pomieszczeniach Policji, wydani do innego

państwa w charakterze świadka w toczącym się postępowaniu karnym oraz osadzeni, którzy nie powrócili do AŚ/ZK lub zbiegli

(***) - oddział ginekologiczno - położniczy filia szpitala AŚ w Bydgoszczy



TABL. 3 Liczba tymczasowo aresztowanych, skazanych i ukaranych w poszczególnych aresztach śledczych i zakładach karnych w dniu 31.01.2024 r. i ruch osadzonych w styczniu 2024 r.

Nazwa jednostki	Pojemność	w tym: miejsca wyłączone z pojemności*	Liczba osadzonych ewidencyjna	z tego		Osadzeni przebywający poza terenem**	Liczba osadzonych faktyczna (4-7)	RUCH OSADZONYCH				
				Tymcz. Areszt.	Skazani Ukarani			Przetran-sportowani	Przyjęci	Wytransportowani Ogółem	w tym konw. przez Policję	Zwolnieni i inni ubyli
1	2	3	4	5	6	7	8	9	10	11	12	13
OKRĘG ŁÓDZKI	8246	405	7020	880	6140	3	7017	767	781	739	116	667
AŚ Łódź	1056	213	800	296	504	0	800	59	203	172	21	63
AŚ Ostrów Wielkopolski	267		231	83	148	1	230	18	130	83	10	45
OZ Kalisz	70		70	0	70	0	70					
AŚ Piotrków Trybunalski	703		631	156	475	0	631	90	129	102	5	73
OZ Golesze	71		71	0	71	0	71					
OTZS Sulejów	30		0	0	0	0	0					
ZK Garbalin	882	22	809	0	809	1	808	173	0	49	7	98
ZK Kluczbork	425		405	10	395	0	405	132	24	38	13	90
OZ Sieraków Śląski	624	10	551	0	551	0	551					
ZK Łowicz	685		621	53	568	1	620	38	67	69	12	65
ZK Nr 1 Łódź	813		535	51	484	0	535	106	46	54	13	66
OZ Łódź szpital	177		147	0	147	0	147					
szpital	123		95	43	52	0	95					
ZK Sieradz	754		711	101	610	0	711	49	90	71	7	78
OZ Sieradz	96		96	0	96	0	96					
ZK Włocławek	1470	160	1247	87	1160	0	1247	102	92	101	28	89
OKRĘG OLSZTYŃSKI	8556	351	7136	524	6612	3	7133	767	566	582	97	769
AŚ Białystok	636		567	143	424	1	566	50	142	135	11	133
OZ Białystok	281		262	0	262	0	262					
AŚ Elbląg	287		236	33	203	1	235	24	52	29	0	40
OZ Braniewo	176		106	0	106	0	106					
AŚ Hajnówka	486		350	29	321	0	350	33	24	17	4	46
AŚ Olsztyn	187		174	26	148	0	174	92	56	62	11	67
OZ Olsztyn	345		288	0	288	0	288					
OZ Szczytno	143		123	0	123	0	123					
AŚ Suwałki	709		605	92	513	0	605	31	95	32	2	81
ZK Barczewo	1000	351	538	55	483	0	538	56	66	78	16	39
OZ Kikity	53		45	0	45	0	45					
ZK Czerwony Bór	955		857	63	794	1	856	145	52	74	10	132
OZ Grądy - Woniecko	225		177	0	177	0	177					
ZK Dubliny	307		265	0	265	0	265	28	0	20	2	35
OZ Giżycko	112		56	0	56	0	56					
ZK Iława	1273		1178	65	1113	0	1178	121	79	66	17	107
OZ Działdowo	100		89	18	71	0	89					
ZK Kamińsk	1281		1220	0	1220	0	1220	187	0	69	24	89
OKRĘG OPOLSKI	8803	25	7878	589	7289	13	7865	805	864	785	110	797
AŚ Dzierżoniów	216		194	46	148	2	192	36	27	21	3	37
OZ Piława	139		118	0	118	0	118					
AŚ Jelenia Góra	309		288	50	238	0	288	29	160	138	12	44
AŚ Opole	345	25	260	42	218	1	259	54	52	54	8	69
OZ Turawa	155		147	0	147	0	147					
OZ Opole	145		61	0	61	0	61					
AŚ Świdnica	283		262	52	210	0	262	12	95	65	3	29
AŚ Wrocław	765		635	272	363	4	631	66	241	141	16	179
OZ Wrocław	616		606	0	606	0	606					
ZK Brzeg	358		340	25	315	2	338	37	27	29	8	27
OZ Grodków	96		96	0	96	0	96					
ZK Kłodzko	659		623	36	587	0	623	20	43	25	7	33
ZK Nysa	736		710	0	710	0	710	115	43	45	17	88
OZ Prudnik	147		123	11	112	0	123					
ZK Strzelin	790		755	0	755	2	753	112	0	23	1	71
ZK Wołów	1035		987	1	986	0	987	107	0	46	20	42
ZK Nr 1 Wrocław	1378		1081	54	1027	0	1081	151	176	180	13	129
OZ Oleśnica	177		159	0	159	0	159					
ZK Ząbki	454		433	0	433	2	431	66	0	18	2	49

OTZS - oddział tymczasowego zakwaterowania skazanych

(*) - obiekty zakwaterowania osadzonych modernizowane/remontowane lub nie posiadające pozwolenia na ich użytkowanie

(**) - osadzeni przebywający w zakładzie leczniczym poza AŚ lub ZK, w pomieszczeniach Policji, wydani do innego

państwa w charakterze świadka w toczącym się postępowaniu karnym oraz osadzeni, którzy nie powrócili do AŚ/ZK lub zbiegli

(***) - oddział ginekologiczno - położniczy filia szpitala AŚ w Bydgoszczy



TABL. 3 Liczba tymczasowo aresztowanych, skazanych i ukaranych w poszczególnych aresztach śledczych i zakładach karnych w dniu 31.01.2024 r. i ruch osadzonych w styczniu 2024 r.

Nazwa jednostki	Pojemność	w tym: miejsca wyłączone z pojemności*	Liczba osadzonych ewidencyjna	z tego		Osadzeni przebywający poza terenem**	Liczba osadzonych faktyczna (4-7)	RUCH OSADZONYCH				
				Tymcz. Areszt.	Skazani Ukarani			Przetran-sportowa-ni	Przyjęci	Wytransportowani Ogółem	w tym konw. przez Policję	Zwolnieni i inni ubyli
1	2	3	4	5	6	7	8	9	10	11	12	13
OKRĘG POZNAŃSKI	8415	0	7617	768	6849	5	7612	836	788	763	122	710
AŚ Międzyrzecz	403		389	61	328	0	389	15	78	43	6	36
AŚ Poznań	662		628	282	346	5	623	149	211	167	15	174
szpital	61		35	13	22	0	35					
OZ Poznań	203		200	0	200	0	200					
OZ Rosnowo	82		0	0	0	0	0					
OZ Koziegłowy	449		428	0	428	0	428					
AŚ Zielona Góra	321		304	101	203	0	304	36	117	97	14	41
ZK Gębarzewo	677		634	80	554	0	634	30	114	67	6	79
OZ Pobiedziska	76		72	0	72	0	72					
OZ Środa Wielkopolska	88		68	31	37	0	68					
ZK Głogów	303		278	0	278	0	278	41	0	11	4	24
ZK Krzywianiec	827		787	14	773	0	787	67	99	73	7	80
dom dla matki i dziecka	32		17	0	17	0	17					
OZ Wałowice	94		0	0	0	0	0					
OZ Lubsko	92		80	39	41	0	80					
ZK Potulice	1322		1185	17	1168	0	1185	272	25	121	45	102
szpital	74		64	9	55	0	64					
OZ Potulice	161		110	0	110	0	110					
ZK Rawicz	822		763	51	712	0	763	63	59	71	13	53
ZK Wronki	1465		1385	0	1385	0	1385	163	85	113	12	121
OZ Szamotuły	201		190	70	120	0	190					
OKRĘG RZESZOWSKI	6055	6	5204	493	4711	7	5197	571	468	449	38	534
AŚ Kielce	1063		1011	99	912	2	1009	69	201	123	8	94
ZK Dębica	552		523	0	523	2	521	122	0	28	0	75
OZ Chmielów	190		147	0	147	0	147					
ZK Jasło	218	6	178	0	178	0	178	24	0	11	1	21
ZK Łupków	293		250	0	250	1	249	90	0	23	3	48
OZ Moszczaniec	311		249	0	249	0	249					
ZK Pińczów	754		642	45	597	0	642	44	72	65	5	77
ZK Przemyśl	231		195	51	144	1	194	21	68	28	4	53
OZ Medyka	245		201	0	201	0	201					
ZK Rzeszów	1520		1290	298	992	1	1289	110	127	156	16	95
ZK Uherce Mineralne	501		442	0	442	0	442	91	0	15	1	71
OZ Jabłonki	85		0	0	0	0	0					
OZ Średnia Wieś	92		76	0	76	0	76					
OKRĘG WARSZAWSKI	7137	0	6289	1199	5090	9	6280	492	947	782	125	678
AŚ Grójec	214		187	41	146	1	186	27	37	38	3	36
OZ Stawiszyn	183		163	0	163	0	163					
AŚ W - wa Białoleka	1759		1596	490	1106	3	1593	135	228	187	29	176
AŚ W - wa Grochów	634		539	66	473	1	538	48	168	112	8	114
OZ Popowo	139		104	0	104	0	104					
AŚ W - wa Służewiec	1080		988	340	648	2	986	70	265	240	38	123
OZ Bemowo	235		152	0	152	0	152					
ZK Płock	617		590	91	499	0	590	44	91	71	17	58
OZ Płońsk	158		146	0	146	0	146					
ZK Przytuły Stare	1265		1050	76	974	1	1049	143	36	49	15	99
ZK Siedlce	853		774	95	679	1	773	25	122	85	15	72

OTZS - oddział tymczasowego zakwaterowania skazanych

(*) - obiekty zakwaterowania osadzonych modernizowane/remontowane lub nie posiadające pozwoleń na ich użytkowanie

(**) - osadzeni przebywający w zakładzie leczniczym poza AŚ lub ZK, w pomieszczeniach Policji, wydani do innego

państwa w charakterze świadka w toczącym się postępowaniu karnym oraz osadzeni, którzy nie powrócili do AŚ/ZK lub zbiegli

(***) - oddział ginekologiczno - położniczy filia szpitala AŚ w Bydgoszczy

Powrót do
spisu treści

TABL. 4 Ogólne informacje o zaludnieniu aresztów śledczych i zakładów karnych

Lp	Wyszczególnienie	Pojemność w dniu		Liczba osadzonych w dniu		% zaludnienia w dniu	
		31.12.2023	31.01.2024	31.12.2023	31.01.2024	31.12.2023	31.01.2024
1	Ewidencyjnie ogółem	86109	85429	73822	74548		
2	w tym:						
	miejsca wyłączone z pojemności ¹⁾	1464	1480				
3	przebywający poza terenem ²⁾			69	60		
4	Faktycznie ogółem³⁾	84645	83949	73753	74488		
5	z tego:						
	oddziały mieszkalne	82053	81321	72069	72737	87,8	89,4
6	pozostałe oddziały ⁴⁾	2592	2628	1684	1751	65,0	66,6

- 1) obiekty zakwaterowania osadzonych modernizowane / remontowane lub nie posiadające pozwoleń na ich użytkowanie
2) osadzeni przebywający w zakładzie leczniczym poza AŚ/ZK, w pomieszczeniach Policji, wydani w charakterze świadka do innego państwa oraz osadzeni, którzy nie powrócili do AŚ/ZK lub zbiegli
3) dla pojemności: wiersz 1 - wiersz 2; dla liczby osadzonych: wiersz 1 - wiersz 3
4) izby chorych, cele izolacyjne, cele i oddziały dla "N", szpitale, domy dla matki i dziecka, oddziały tymczasowego zakwaterowania skazanych

- dodatkowe miejsca zakwaterowania, o których mowa w rozporządzeniu Ministra Sprawiedliwości z dnia 25 listopada 2009 r.

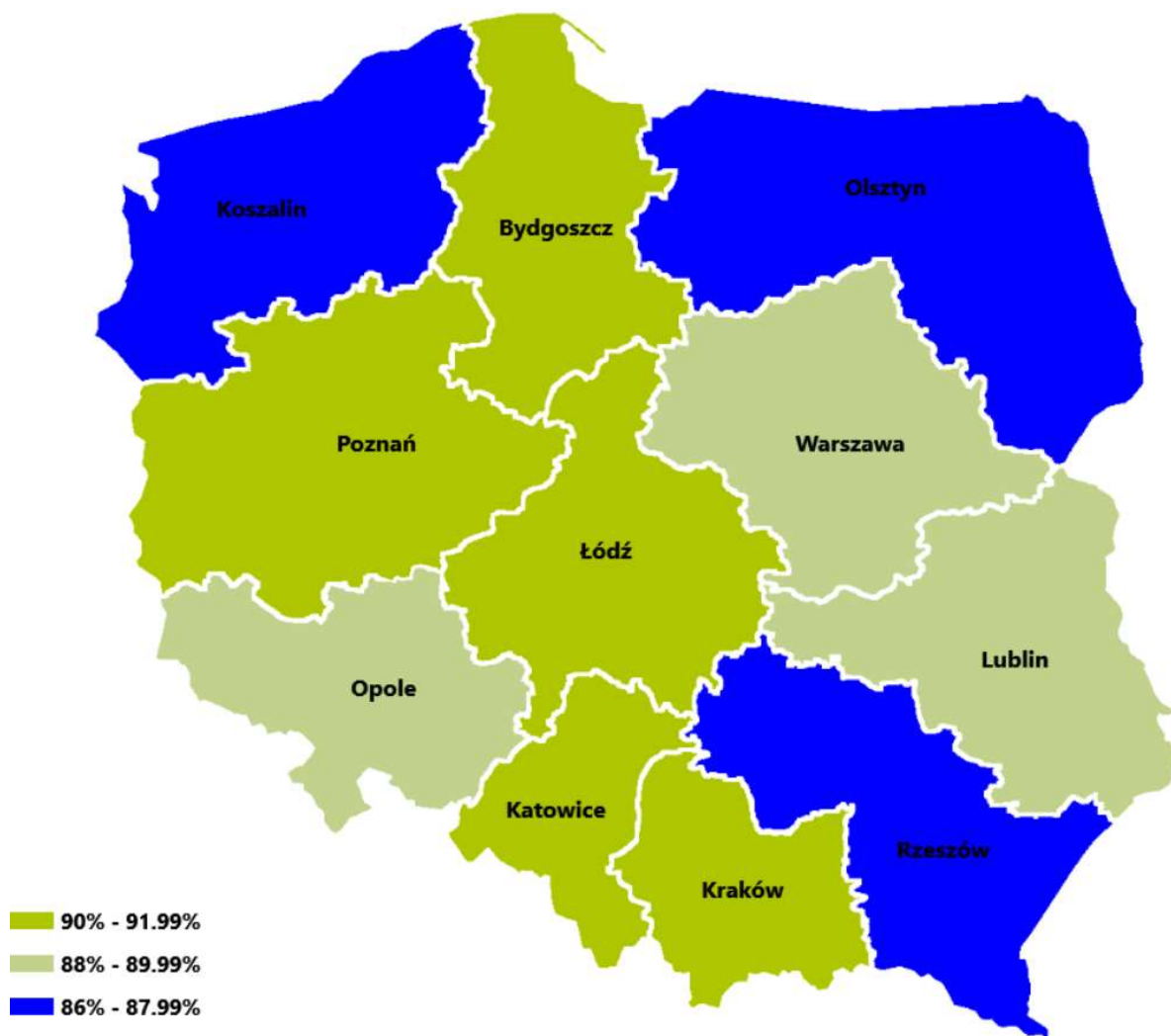
(Dz.U. 2015, poz. 467)

- faktyczne zaludnienie oddziałów mieszkalnych po uwzględnieniu dodatkowych miejsc zakwaterowania

- liczba osób, wobec których wydano decyzje przeludnieniowe w miesiącu sprawozdawczym

	0
	89,4%
	0

Zaludnienie aresztów śledczych i zakładów karnych w dniu 31 stycznia 2024 r. (bez miejsc dodatkowych)



TABL. 5 Zaludnienie oddziałów mieszkalnych w aresztach śledczych i zakładach karnych w dn. 31.01.2024 r., o których mowa w rozporządzeniu Ministra Sprawiedliwości z dnia 25 listopada 2009 r. (Dz.U. Nr 202, poz.1564)

Nazwa jednostki	Pojemność oddziału mieszkalnego	Miejsca dodatkowe	Liczba osadzonych w oddziale mieszkalnym	% zaludnienia (4/(2+3)*100)
1	2	3	4	5
Ogółem	81321	0	72737	89,4
OKRĘG BYDGOSKI	8260	0	7537	91,2
AŚ Bydgoszcz	1390		1097	78,9
AŚ Gdańsk	1592		1458	91,6
AŚ Starogard Gdański	351		337	96,0
AŚ Wejherowo	381		358	94,0
ZK Nr 1 Grudziądz	1512		1415	93,6
ZK Inowrocław	490		474	96,7
ZK Koronowo	683		649	95,0
ZK Kwidzyn	622		575	92,4
ZK Sztum	1239		1174	94,8
OKRĘG KATOWICKI	8070	0	7324	90,8
AŚ Bytom	919		877	95,4
AŚ Częstochowa	337		294	87,2
AŚ Gliwice	402		351	87,3
AŚ Katowice	423		403	95,3
AŚ Mysłowice	413		374	90,6
AŚ Sosnowiec	339		310	91,4
AŚ Tarnowskie Góry	409		392	95,8
ZK Cieszyn	619		576	93,1
ZK Głubczyce	264		243	92,0
ZK Herby	585		533	91,1
ZK Jastrzębie Zdrój	858		635	74,0
ZK Racibórz	774		744	96,1
ZK Nr 1 Strzelce Opolskie	1728		1592	92,1
OKRĘG KOSZALIŃSKI	8335	0	7238	86,8
AŚ Koszalin	1323		970	73,3
AŚ Słupsk	637		487	76,5
AŚ Szczecin	978		950	97,1
ZK Czarne	1660		1583	95,4
ZK Goleniów	987		871	88,2
ZK Gorzów Wielkopolski	879		786	89,4
ZK Nowogard	1109		890	80,3
ZK Stare Borne	262		233	88,9
ZK Wierzchowo	500		468	93,6
OKRĘG KRAKOWSKI	5184	0	4678	90,2
AŚ Kraków	898		803	89,4
ZK Nowy Sącz	425		378	88,9
ZK Nowy Wiśnicz	600		565	94,2
ZK Tarnów	1364		1236	90,6
ZK Trzebinia	320		251	78,4
ZK Wadowice	304		281	92,4
ZK Wojkowice	1273		1164	91,4



TABL. 5 Zaludnienie oddziałów mieszkalnych w aresztach śledczych i zakładach karnych w dn. 31.01.2024r.,
o których mowa w rozporządzeniu Ministra Sprawiedliwości z dnia 25 listopada 2009 r. (Dz.U. Nr 202, poz.1564)*

Nazwa jednostki	Pojemność oddziału mieszkalnego	Miejsca dodatkowe	Liczba osadzonych w oddziale mieszkalnym	% zaludnienia (4/(2+3)*100)
1	2	3	4	5
OKRĘG LUBELSKI	6288	0	5628	89,5
AŚ Krasnystaw	271		268	98,9
AŚ Lublin	1001		928	92,7
AŚ Radom	994		884	88,9
ZK Biała Podlaska	368		305	82,9
ZK Chełm	484		438	90,5
ZK Hrubieszów	620		516	83,2
ZK Opole Lubelskie	620		545	87,9
ZK Włodawa	755		685	90,7
ZK Zamość	620		538	86,8
ZK Żytkowice	555		521	93,9
OKRĘG ŁÓDZKI	7487	0	6833	91,3
AŚ Łódź	828		791	95,5
AŚ Ostrów Wielkopolski	326		296	90,8
AŚ Piotrków Trybunalski	717		682	95,1
ZK Garbalin	849		807	95,1
ZK Kluczbork	1024		953	93,1
ZK Łowicz	675		617	91,4
ZK Nr 1 Łódź	969		681	70,3
ZK Sieradz	838		794	94,7
ZK Włocławek	1261		1212	96,1
OKRĘG OLSZTYŃSKI	8025	0	7029	87,6
AŚ Białystok	873		798	91,4
AŚ Elbląg	453		339	74,8
AŚ Hajnówka	476		348	73,1
AŚ Olsztyn	665		581	87,4
AŚ Suwałki	698		599	85,8
ZK Barczewo	666		559	83,9
ZK Czerwony Bór	1165		1022	87,7
ZK Dubliny	405		314	77,5
ZK Iława	1359		1261	92,8
ZK Kamińsk	1265		1208	95,5
OKRĘG OPOLSKI	8600	0	7729	89,9
AŚ Dzierżoniów	348		306	87,9
AŚ Jelenia Góra	305		279	91,5
AŚ Opole	614		465	75,7
AŚ Świdnica	276		255	92,4
AŚ Wrocław	1356		1213	89,5
ZK Brzeg	447		428	95,7
ZK Kłodzko	649		617	95,1
ZK Nysa	873		825	94,5
ZK Strzelin	768		744	96,9
ZK Wołów	978		939	96,0
ZK Nr 1 Wrocław	1540		1230	79,9
ZK Zareba	446		428	96,0



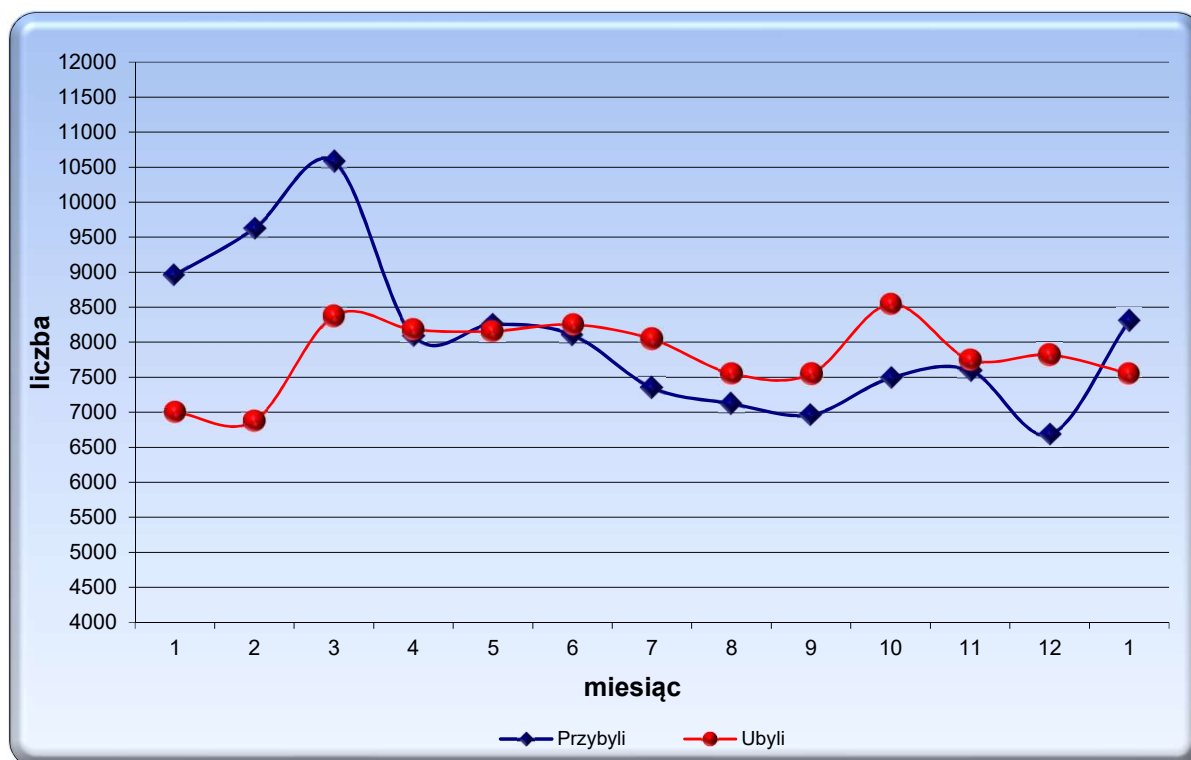
TABL. 5 Zaludnienie oddziałów mieszkalnych w aresztach śledczych i zakładach karnych w dn. 31.01.2024 r., o których mowa w rozporządzeniu Ministra Sprawiedliwości z dnia 25 listopada 2009 r. (Dz.U. Nr 202, poz.1564)*

Nazwa jednostki	Pojemność oddziału mieszkalnego	Miejsca dodatkowe	Liczba osadzonych w oddziale mieszkalnym	% zaludnienia (4/(2+3)*100)
1	2	3	4	5
OKRĘG POZNAŃSKI	8096	0	7390	91,3
AŚ Międzyrzecz	399		385	96,5
AŚ Poznań	1362		1232	90,5
AŚ Zielona Góra	316		301	95,3
ZK Gębarzewo	828		764	92,3
ZK Głogów	297		272	91,6
ZK Krzywaniec	994		851	85,6
ZK Potulice	1446		1267	87,6
ZK Rawicz	807		755	93,6
ZK Wronki	1647		1563	94,9
OKRĘG RZESZOWSKI	5926	0	5124	86,5
AŚ Kielce	1051		997	94,9
ZK Dębica	731		664	90,8
ZK Jasło	209		178	85,2
ZK Łupków	593		498	84,0
ZK Pińczów	744		635	85,3
ZK Przemyśl	461		391	84,8
ZK Rzeszów	1467		1244	84,8
ZK Uherce Mineralne	670		517	77,2
OKRĘG WARSZAWSKI	7050	0	6227	88,3
AŚ Grójec	390		344	88,2
AŚ W - wa Białotąka	1744		1582	90,7
AŚ W - wa Grochów	767		638	83,2
AŚ W - wa Służewiec	1305		1132	86,7
ZK Płock	765		727	95,0
ZK Przytuły Stare	1238		1039	83,9
ZK Siedlce	841		765	91,0



TABL. 6 Przyjęci i zwolnieni w miesiącu sprawozdawczym

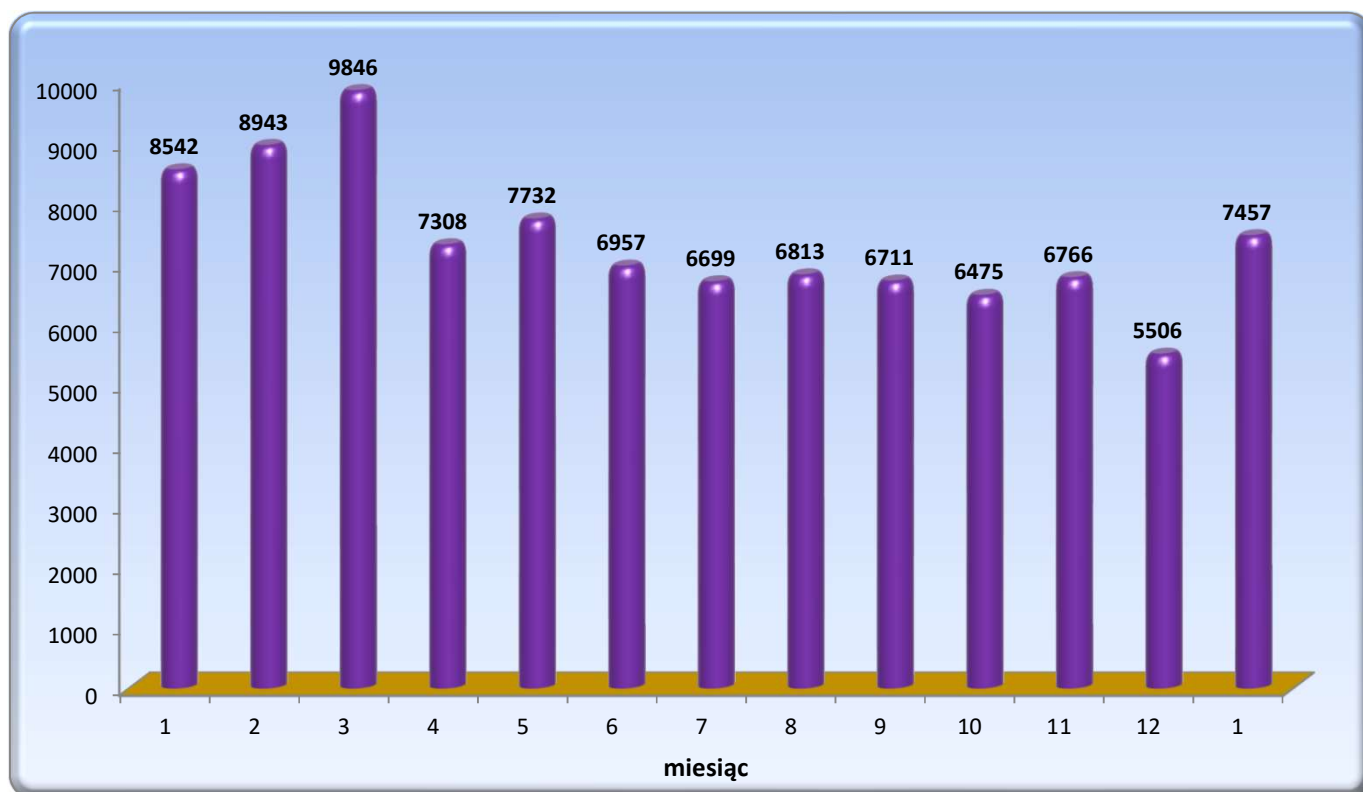
Wyszczególnienie	Miesiąc :		Przyrost
	grudzień	styczeń	
OGÓŁEM PRZYBYLI	6684	8308	1624
tymczasowo aresztowani	1152	1300	148
skazani	4483	5665	1182
ukarani	1049	1343	294
OGÓŁEM UBYLI	7819	7553	-266
tymczasowo aresztowani	1161	1048	-113
skazani	5091	4893	-198
ukarani	1567	1612	45

Wykres 4 Ruch osadzonych w okresie od 01.01.2023 do 31.01.2024 r.

TABL. 7 Wytransportowani w miesiącu sprawozdawczym

Nazwa okręgu	Ogółem		Przyrost	Wytransportowani			
				przez SW		przez Policję	
	31.12.2023	31.01.2024		31.12.2023	31.01.2024	31.12.2023	31.01.2024
Ogółem	5506	7457	1951	4655	6291	851	1166
Bydgoszcz	580	770	190	472	617	108	153
Katowice	577	808	231	492	701	85	107
Koszalin	524	557	33	418	423	106	134
Kraków	328	521	193	257	437	71	84
Lublin	476	701	225	436	621	40	80
Łódź	588	739	151	522	623	66	116
Olsztyn	409	582	173	328	485	81	97
Opole	544	785	241	458	675	86	110
Poznań	501	763	262	405	641	96	122
Rzeszów	375	449	74	330	411	45	38
Warszawa	604	782	178	537	657	67	125

Wykres 5 Transporty osadzonych w okresie od 31.01.2023 do 31.01.2024

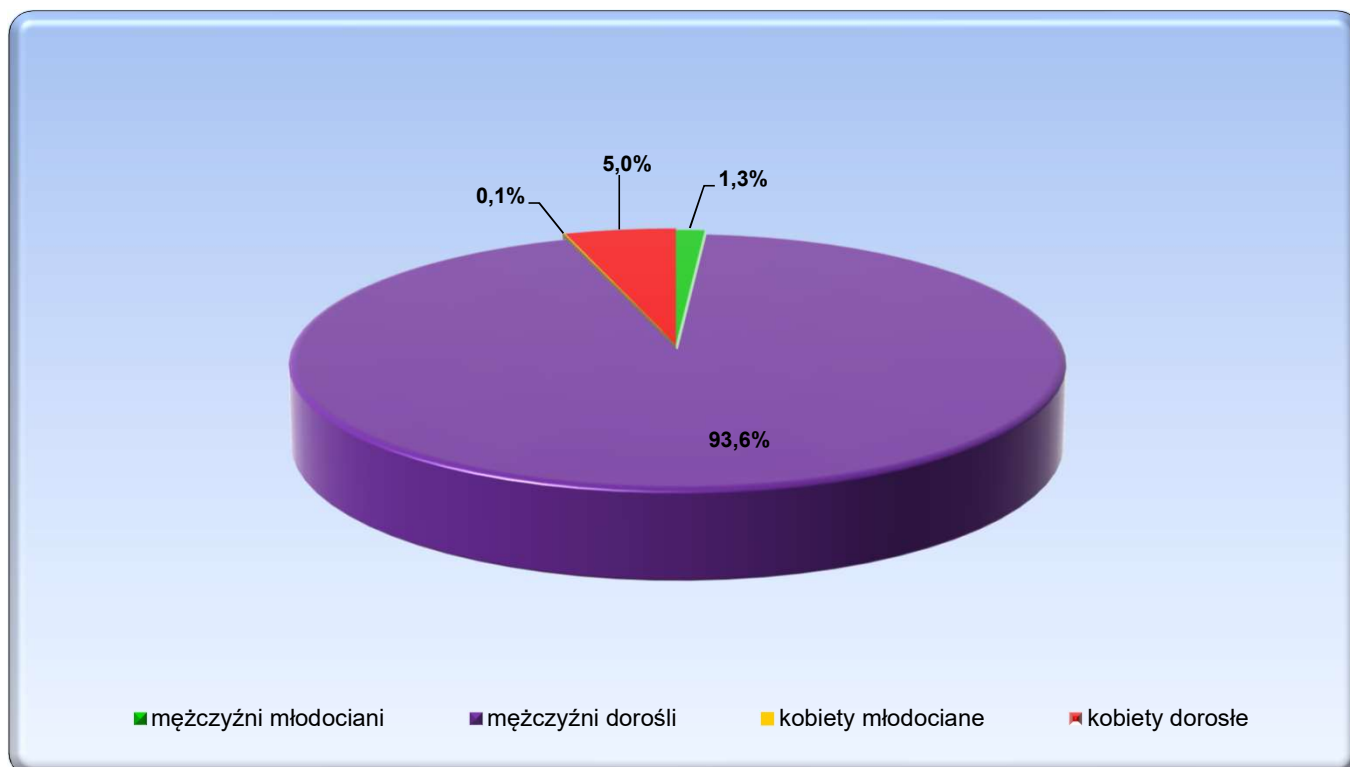


Powrót do
spisu treści

TABL. 8 Młodociani i dorośli w populacji osadzonych

Wyszczególnienie	Ogółem		Tymczasowo aresztowani		Skazani		Ukarani	
	31.12.2023	31.01.2024	31.12.2023	31.01.2024	31.12.2023	31.01.2024	31.12.2023	31.01.2024
OGÓŁEM	73822	74548	8430	8345	64336	64924	1056	1279
Mężczyźni	70139	70735	7906	7821	61266	61752	967	1162
-młodociani	976	984	387	391	571	572	18	21
-dorośli	69163	69751	7519	7430	60695	61180	949	1141
Kobiety	3683	3813	524	524	3070	3172	89	117
-młodociane	55	66	29	32	24	33	2	1
-doroste	3628	3747	495	492	3046	3139	87	116

Wykres 6 Struktura populacji osadzonych kobiet i mężczyzn w podziale na dorosłych i młodocianych stan w dniu 31.01.2024 r.



Powrót do spisu treści

TABL. 9 Skazani i ukarani według grup i podgrup klasyfikacyjnych

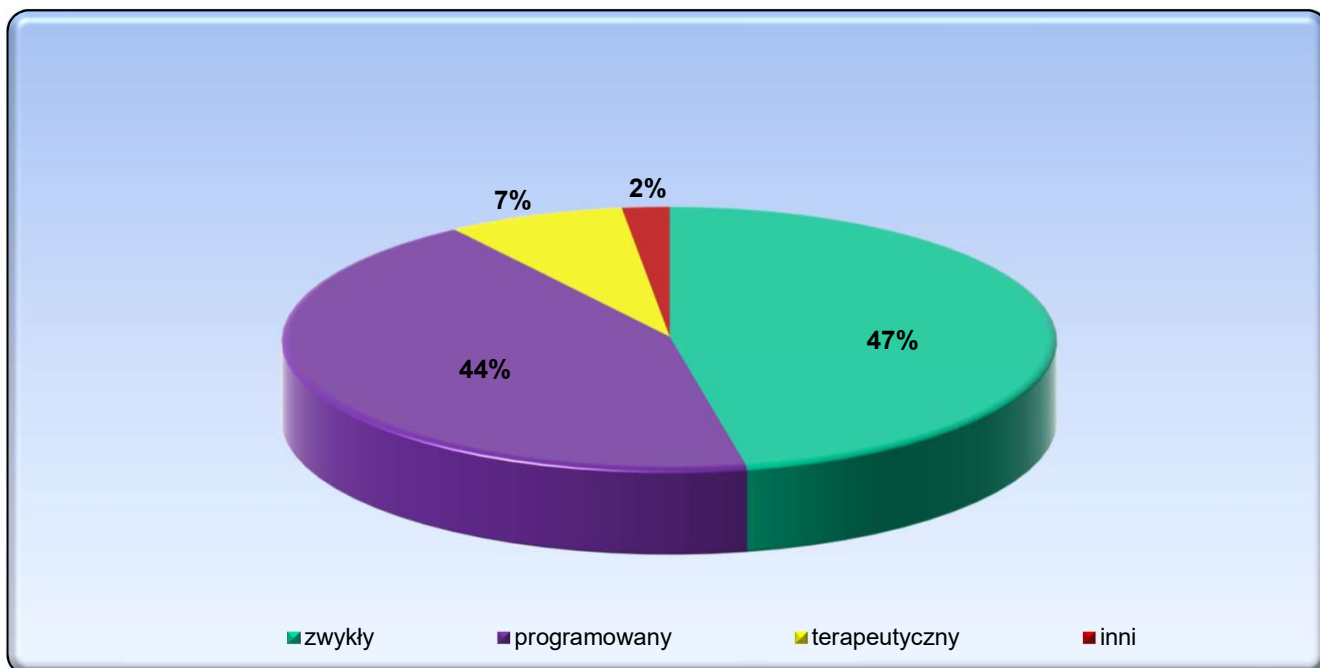
Skazani i ukarani odbywający karę:	Ogółem		%	Typ zakładu karnego			
	31.12.2023	31.01.2024		zamknięty	półotwarty	otwarty	nieustalony*
Ogółem	65392	66203	100,0%	34823	28655	1389	1336
w systemie: zwykłym	30421	30994	46,8%	17894	12933	167	
programowanym	28707	28868	43,6%	13201	14452	1215	
terapeutycznym	4991	5005	7,6%	3728	1270	7	
inni*	1273	1336	2,0%				
Razem - M	595	592		358	233	1	
w systemie: zwykłym	23	26	M -	18	8	0	
programowanym	531	526	0,9%	308	217	1	
terapeutycznym	41	40		32	8	0	
Razem - P	24248	24559		12484	11282	793	
w systemie: zwykłym	10175	10441	P -	5802	4535	104	
programowanym	12086	12113	37,1%	5232	6196	685	
terapeutycznym	1987	2005		1450	551	4	
Razem - R	39276	39716		21981	17140	595	
w systemie: zwykłym	20223	20527	R -	12074	8390	63	
programowanym	16090	16229	60,0%	7661	8039	529	
terapeutycznym	2963	2960		2246	711	3	
Osoby nowoprzyjęte i oczekujące na I-szą decyzję klasyfikacyjną	1273	1336	2,0%				1336

* osoby nowoprzyjęte i oczekujące na I-szą decyzję klasyfikacyjną

TABL. 10 Osadzeni przebywający w oddziałach terapeutycznych i ośrodkach diagnostycznych

Wyszczególnienie	Liczba		Przyrost
	grudzień	styczeń	
oddział terapeutyczny	3474	3447	-27
ośrodek diagnostyczny	421	424	3

Wykres 7 Skazani i ukarani (mężczyźni i kobiety) wg systemu wykonywania kary



* osoby nowoprzyjęte i oczekujące na I-szą decyzję klasyfikacyjną



TABL.11 Skazani i ukarani z grupy klasyfikacyjnej **M** według systemu wykonywania kary

Wyszczególnienie		Ogółem		Grupa klasyfikacyjna M		
		31.12.2023	31.01.2024	1	2	3
OGÓŁEM		595	592	358	233	1
Razem skazani		578	576	351	224	1
system wykonywania kary	Mężczyźni	555	544	336	207	1
	-zwykły	16	13	9	4	0
	-programowany	501	494	298	195	1
	-terapeutyczny	38	37	29	8	0
	Kobiety	23	32	15	17	0
	-zwykły	1	5	5	0	0
	-programowany	19	24	7	17	0
-terapeutyczny	3	3	3	0	0	
Razem ukarani		17	16	7	9	0
system wykonywania kary	Mężczyźni	15	15	7	8	0
	-zwykły	6	7	4	3	0
	-programowany	9	8	3	5	0
	-terapeutyczny	0	0	0	0	0
	Kobiety	2	1	0	1	0
	-zwykły	0	1	0	1	0
	-programowany	2	0	0	0	0
-terapeutyczny	0	0	0	0	0	

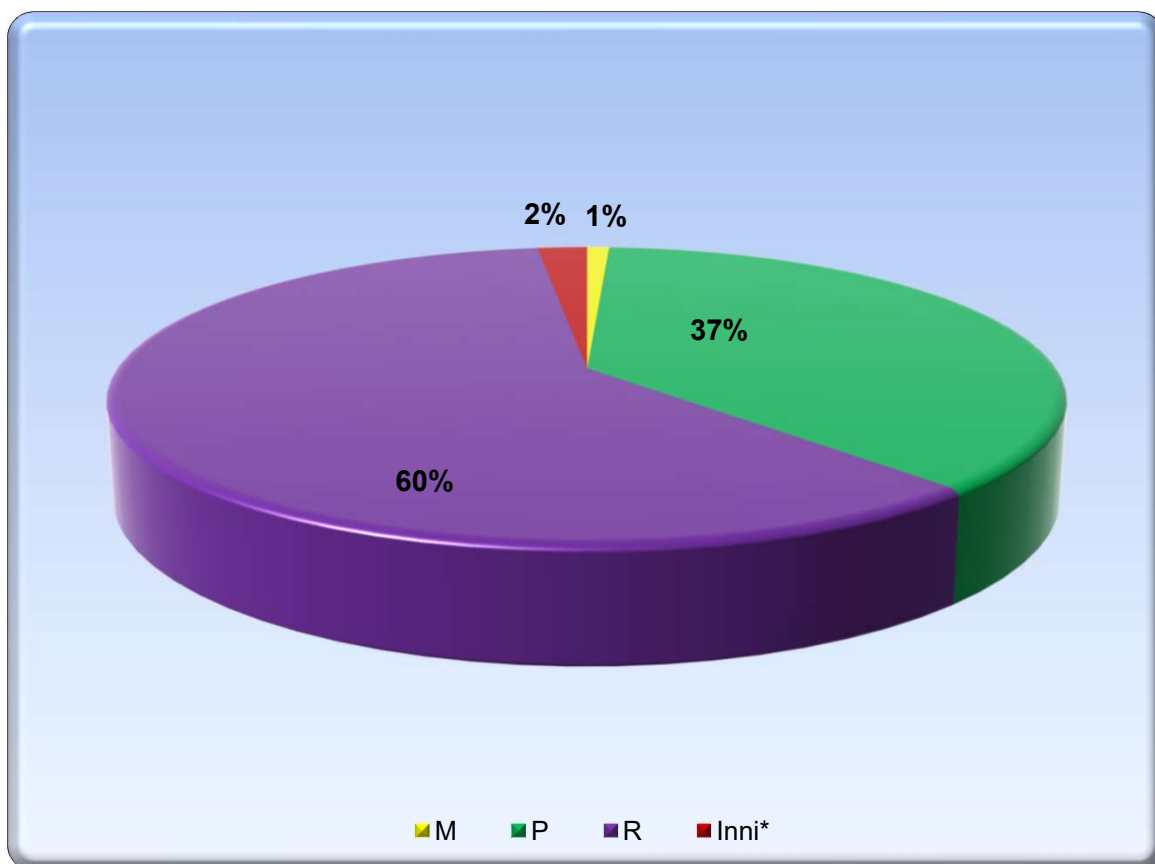
TABL.12 Skazani i ukarani z grupy klasyfikacyjnej **P** według systemu wykonywania kary

Wyszczególnienie		Ogółem		Grupa klasyfikacyjna P		
		31.12.2023	31.01.2024	1	2	3
OGÓŁEM		24248	24559	12484	11282	793
Razem skazani		24021	24290	12403	11098	789
system wykonywania kary	Mężczyźni	22177	22417	11714	10025	678
	-zwykły	9453	9651	5503	4059	89
	-programowany	10907	10911	4858	5467	586
	-terapeutyczny	1817	1855	1353	499	3
	Kobiety	1844	1873	689	1073	111
	-zwykły	543	568	235	320	13
	-programowany	1136	1158	358	703	97
-terapeutyczny	165	147	96	50	1	
Razem ukarani		227	269	81	184	4
system wykonywania kary	Mężczyźni	193	236	75	159	2
	-zwykły	152	196	59	136	1
	-programowany	38	38	15	22	1
	-terapeutyczny	3	2	1	1	0
	Kobiety	34	33	6	25	2
	-zwykły	27	26	5	20	1
	-programowany	5	6	1	4	1
-terapeutyczny	2	1	0	1	0	



TABL. 13 Skazani i ukarani z grupy klasyfikacyjnej R według systemu wykonywania kary

Wyszczególnienie		Ogółem		Grupa klasyfikacyjna R		
		31.12.2023	31.01.2024	1	2	3
OGÓŁEM		39276	39716	21981	17140	595
Razem skazani		38702	39011	21648	16776	587
system wykonywania kary	Mężczyźni	37553	37834	21207	16123	504
	-zwykły	19416	19589	11659	7878	52
	-programowany	15350	15461	7424	7587	450
	-terapeutyczny	2787	2784	2124	658	2
	Kobiety	1149	1177	441	653	83
	-zwykły	350	373	145	220	8
	-programowany	649	654	194	386	74
-terapeutyczny	150	150	102	47	1	
Razem ukarani		574	705	333	364	8
system wykonywania kary	Mężczyźni	540	660	317	339	4
	-zwykły	428	531	257	273	1
	-programowany	88	105	40	62	3
	-terapeutyczny	24	24	20	4	0
	Kobiety	34	45	16	25	4
	-zwykły	29	34	13	19	2
	-programowany	3	9	3	4	2
-terapeutyczny	2	2	0	2	0	

Wykres 8 Skazani i ukarani (mężczyźni i kobiety) wg grup klasyfikacyjnych

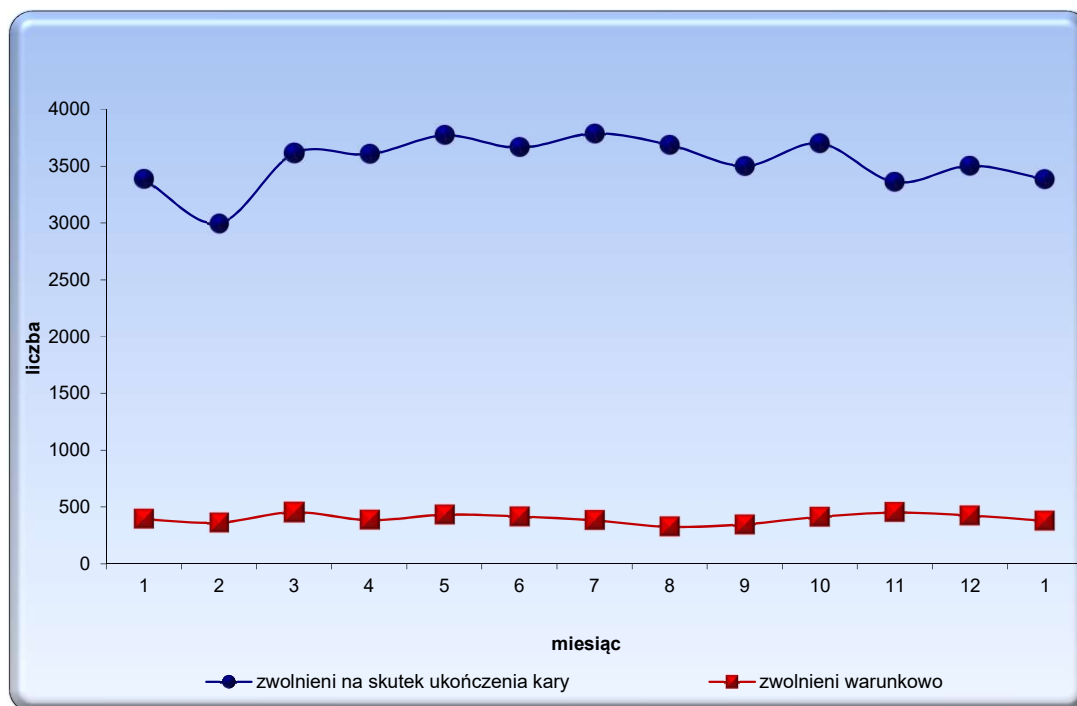
* osoby nowoprzyjęte i oczekujące na I-szą decyzję klasyfikacyjną



TABL.14 Tymczasowo aresztowani , skazani i ukarani zdjęci z ewidencji w miesiącu sprawozdawczym

Wyszczególnienie	grudzień	styczeń	Przyrost
Ogółem	7819	7553	-266
- zwolnieni na mocy decyzji organu prowadzącego postępowanie karne	2034	1887	-147
- tymczasowo aresztowani	1105	1004	-101
- skazani	915	872	-43
- ukarani	14	11	-3
- zwolnieni na skutek ukończenia kary (upływ terminu TA)	5017	4927	-90
- tymczasowo aresztowani	35	32	-3
- skazani	3505	3385	-120
- ukarani	1477	1510	33
- warunkowo przedterminowo zwolnieni	425	378	-47
- zwolnieni na skutek uiszczeniu grzywny	199	222	23
- skazani	128	134	6
- ukarani	71	88	17
- zwolnieni na przerwę w odbywaniu kary	102	107	5
- skazani	97	105	8
- ukarani	5	2	-3
- zmarli	16	17	1
- tymczasowo aresztowani	1	1	0
- skazani	15	15	0
- ukarani	0	1	1
- zdjęci z innych powodów	26	15	-11
- tymczasowo aresztowani	20	11	-9
- skazani	6	4	-2
- ukarani	0	0	0

Wykres 9 Skazani zdjęci z ewidencji wg wybranych przyczyn w okresie od 31.01.2023 do 31.01.2024

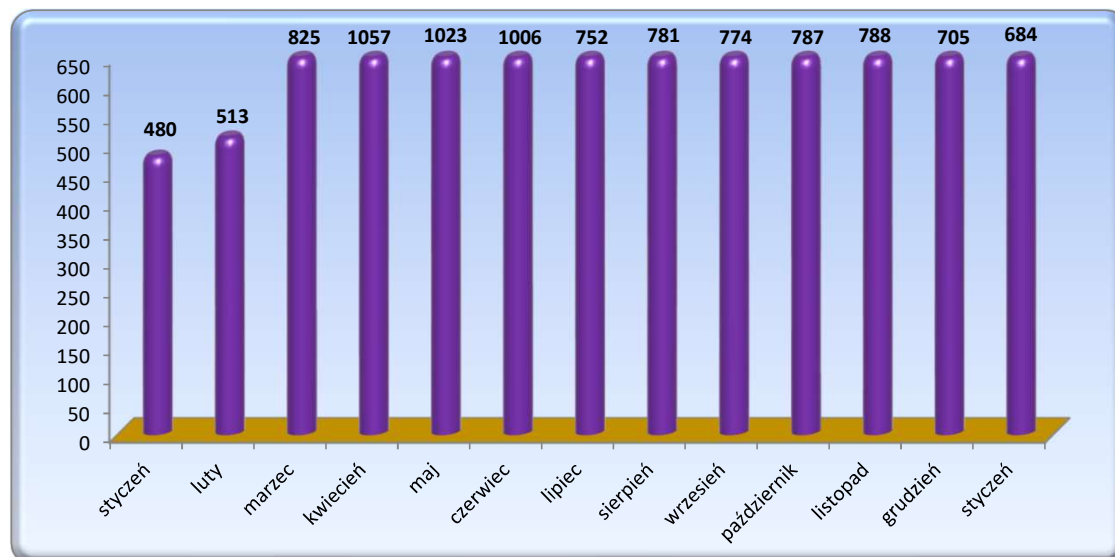


Powrót do spisu treści

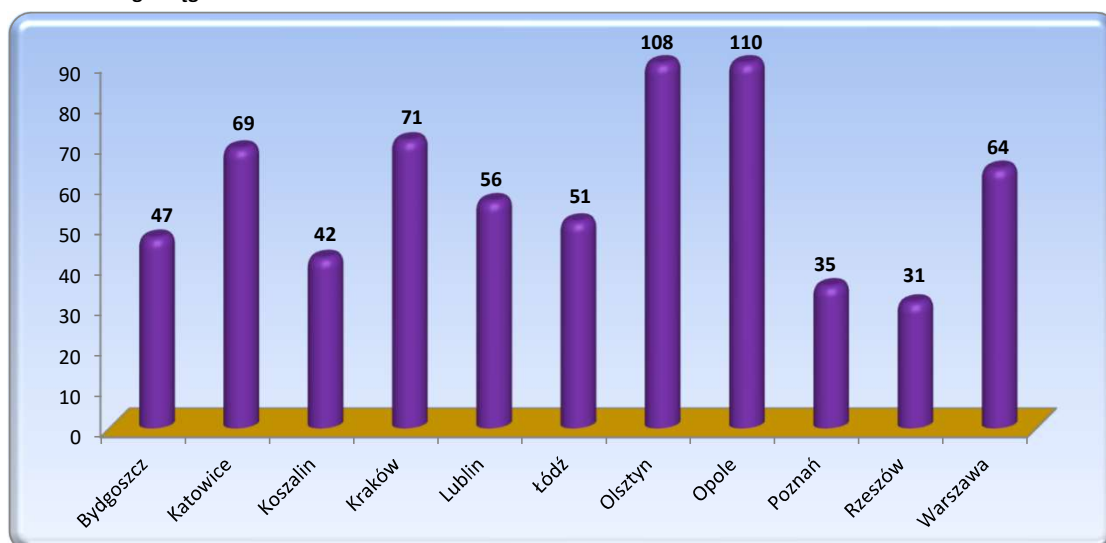
TABL. 15 Liczba skazanych, którym udzielono zezwolenia na odbycie kary w systemie dozoru elektronicznego wg okręgów w miesiącu sprawozdawczym

Nazwa okręgu	Liczba skazanych odbywających karę w AŚ/ZK, którym udzielono zezwolenia na odbycie kary w systemie DE		Przyrost
	grudzień	styczeń	
Ogółem	705	684	-21
Bydgoszcz	63	47	-16
Katowice	55	69	14
Koszalin	50	42	-8
Kraków	63	71	8
Lublin	34	56	22
Łódź	51	51	0
Olsztyn	100	108	8
Opole	114	110	-4
Poznań	49	35	-14
Rzeszów	34	31	-3
Warszawa	92	64	-28

Wykres 10 Skazani, którym udzielono zezwolenia na odbycie kary w systemie DE w okresie od 01.01.2023 do 31.01.2024



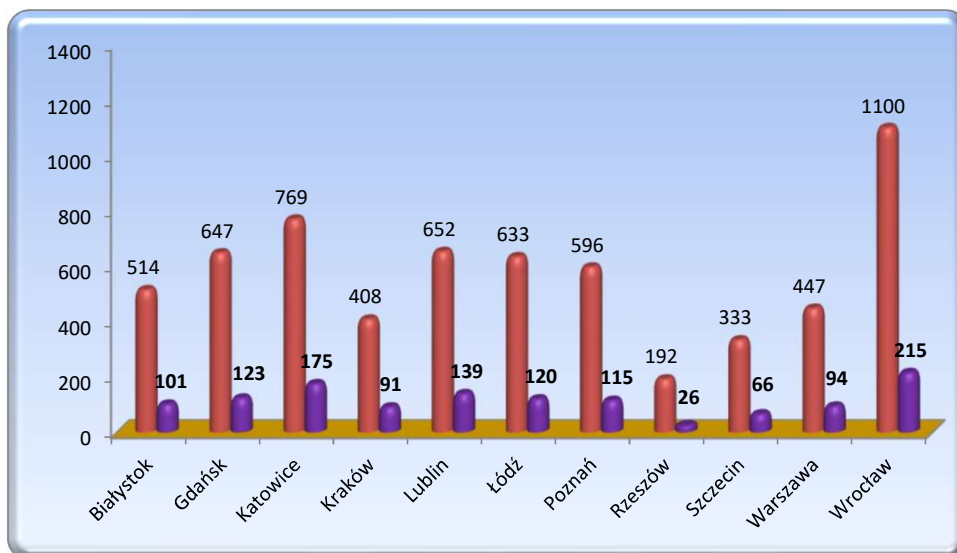
Wykres 11 Skazani, którym udzielono zezwolenia na odbycie kary w systemie DE w styczniu 2024 r. wg okręgów



TABL. 16 Odbywający karę w SDE oraz zwolnieni z systemu dozoru elektronicznego w miesiącu sprawozdawczym - wg obszarów właściwości sądów apelacyjnych¹

Nazwa sądu apelacyjnego	Odbywający karę w SDE		Zwolnieni z SDE w miesiącu sprawozdawczym	
	31.12.2023	31.01.2024	grudzień	styczeń
Ogółem	6465	6291	1297	1265
Białystok	528	514	112	101
Gdańsk	658	647	150	123
Katowice	791	769	148	175
Kraków	433	408	84	91
Lublin	670	652	117	139
Łódź	640	633	126	120
Poznań	609	596	131	115
Rzeszów	188	192	19	26
Szczecin	341	333	67	66
Warszawa	471	447	93	94
Wrocław	1136	1100	250	215

Wykres 12 Liczba skazanych odbywających karę w SDE oraz zwolnionych z SDE w miesiącu sprawozdawczym



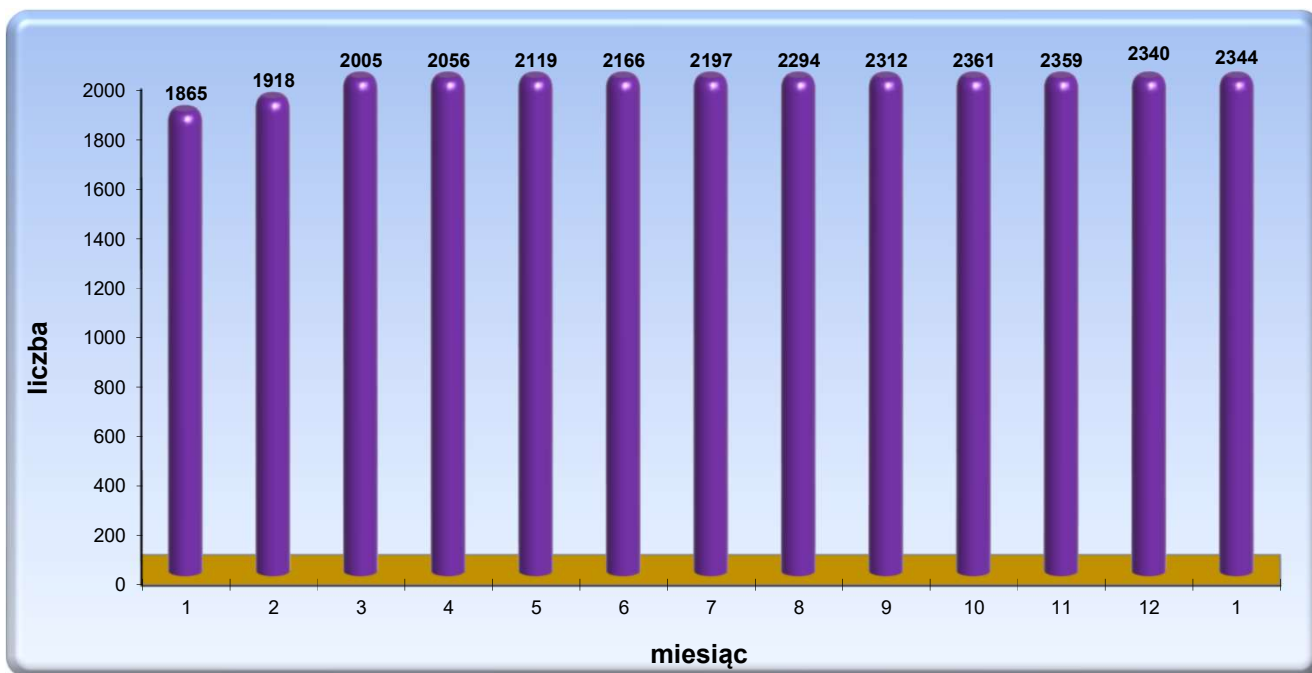
TABL. 17 Odbywający karę w SDE wg wieku i płci

Wiek	31.12.2023	31.01.2024	w tym mężczyźni	w tym kobiety
Ogółem	6465	6291	5651	640
17-21	194	124	120	4
22-26	775	667	587	80
27-31	1047	983	879	104
32-36	1148	1134	1023	111
37-41	1074	1063	953	110
42-46	838	839	757	82
47-51	590	618	562	56
52-56	335	364	318	46
57-61	207	216	191	25
62-66	143	150	143	7
67-71	65	79	68	11
72-76	26	30	28	2
pow. 77	23	24	22	2

¹ Dane prezentowane w tablicach nr 16 i 16a zostały przekazane przez Biuro Dozoru Elektronicznego CZSW.

TABL. 18 Cudzoziemcy przebywający w AŚ i ZK w dniu 31.01.2024r.

L.p	Obywatelstwo	Ogółem	Mężczyźni				Kobiety			
			Razem	Tymcz. areszt.	Skazani	Ukarani	Razem	Tymcz. areszt.	Skazane	Ukarane
	Ogółem	2344	2243	969	1240	34	101	59	41	1
1	Afganistan	2	2	2	0	0	0	0	0	0
2	Albania	5	5	4	1	0	0	0	0	0
3	Algieria	3	3	2	1	0	0	0	0	0
4	Armenia	33	33	5	28	0	0	0	0	0
5	Austria	1	1	0	1	0	0	0	0	0
6	Azerbejdżan	12	12	7	5	0	0	0	0	0
7	Bangladesz	5	5	3	2	0	0	0	0	0
8	Belgia	3	3	1	2	0	0	0	0	0
9	Białoruś	153	144	80	61	3	9	7	2	0
10	Brazylia	1	0	0	0	0	1	0	1	0
11	Bułgaria	39	38	8	30	0	1	0	1	0
12	Chiny	5	3	1	2	0	2	2	0	0
13	Chorwacja	1	1	1	0	0	0	0	0	0
14	Czechy	18	17	9	8	0	1	1	0	0
15	Dania	1	1	1	0	0	0	0	0	0
16	Egipt	5	5	3	2	0	0	0	0	0
17	Estonia	8	8	3	5	0	0	0	0	0
18	Etiopia	1	1	1	0	0	0	0	0	0
19	Finlandia	1	1	1	0	0	0	0	0	0
20	Francja	4	4	4	0	0	0	0	0	0
21	Gruzja	349	345	168	170	7	4	2	2	0
22	Hiszpania	3	3	3	0	0	0	0	0	0
23	Holandia	12	12	11	1	0	0	0	0	0
24	Indie	15	15	9	6	0	0	0	0	0
25	Irak	1	1	0	1	0	0	0	0	0
26	Iran	2	2	2	0	0	0	0	0	0
27	Irlandia	2	2	2	0	0	0	0	0	0
28	Izrael	4	4	3	1	0	0	0	0	0
29	Jordania	1	1	0	1	0	0	0	0	0
30	Kamerun	2	2	0	2	0	0	0	0	0
31	Kanada	3	3	1	2	0	0	0	0	0
32	Kazachstan	7	5	1	4	0	2	1	1	0
33	Kirgistan	1	1	0	1	0	0	0	0	0
34	Kolumbia	11	11	11	0	0	0	0	0	0
35	Korea Południowa	1	1	1	0	0	0	0	0	0
36	Liban	1	1	0	1	0	0	0	0	0
37	Libia	1	1	0	1	0	0	0	0	0
38	Litwa	21	20	8	12	0	1	1	0	0
39	Łotwa	18	18	8	10	0	0	0	0	0
40	Malezja	1	1	1	0	0	0	0	0	0
41	Malta	1	1	0	1	0	0	0	0	0
42	Maroko	1	1	1	0	0	0	0	0	0
43	Moldawia	82	78	33	41	4	4	4	0	0
44	Mongolia	1	1	0	1	0	0	0	0	0
45	Niemcy	30	27	13	14	0	3	2	1	0
46	Nigeria	16	16	9	7	0	0	0	0	0
47	Norwegia	3	3	2	1	0	0	0	0	0
48	Pakistan	5	5	3	2	0	0	0	0	0
49	Palestyna	1	1	0	1	0	0	0	0	0
50	Paragwaj	6	6	6	0	0	0	0	0	0
51	Peru	3	3	3	0	0	0	0	0	0
52	Portugalia	4	4	3	1	0	0	0	0	0
53	Rosja	89	89	25	64	0	0	0	0	0
54	Rumunia	57	55	22	33	0	2	0	2	0
55	Rwanda	1	1	0	1	0	0	0	0	0
56	Senegal	1	1	1	0	0	0	0	0	0
57	Serbia	3	3	0	3	0	0	0	0	0
58	Słowacja	20	19	8	11	0	1	0	1	0
59	Stany Zjednoczone Ameryki	6	5	2	3	0	1	0	1	0
60	Sudan	1	1	0	1	0	0	0	0	0
61	Syria	12	12	9	3	0	0	0	0	0
62	Szwajcaria	1	0	0	0	0	1	0	1	0
63	Szwecja	3	3	3	0	0	0	0	0	0
64	Tadżykistan	6	6	3	3	0	0	0	0	0
65	Tanzania	1	1	0	1	0	0	0	0	0
66	Tunezja	6	6	2	4	0	0	0	0	0
67	Turcja	12	12	4	8	0	0	0	0	0
68	Turkmenistan	13	13	13	0	0	0	0	0	0
69	Ukraina	1085	1022	402	603	17	63	38	24	1
70	Uzbekistan	23	23	13	10	0	0	0	0	0
71	Węgry	1	1	1	0	0	0	0	0	0
72	Wielka Brytania	6	6	3	3	0	0	0	0	0
73	Wietnam	22	21	5	16	0	1	1	0	0
74	Włochy	9	7	6	0	1	2	0	2	0
75	Zimbabwe	3	3	2	1	0	0	0	0	0
76	Bezpaństwowiec	8	8	1	7	0	0	0	0	0
77	Nieustalone	45	43	6	35	2	2	0	2	0

Wykres 13 Cudzoziemcy przebywający w AŚ i ZK w okresie od 31.01.2023 do 31.01.2024

TABL. 19 Skazani i ukarani przebywający na przerwie w wykonaniu kary z powodu określonego w kodeksie karnym wykonawczym z 1997 roku

Wyszczególnienie		Liczba	
		skazani i ukarani przebywający na przerwie w wykonaniu kary	w tym skazani i ukarani którym upłynął termin stawienia się do odbycia kary
- art. 153 § 1 w zw. z art. 150 § 1-	"Sąd penitencjarny udziela przerwy w wykonaniu kary w wypadku określonym w art. 150 § 1 (choroba psychiczna lub inna ciężka choroba) do czasu ustania przeszkody"	924	214
- art.153 § 2-	"Sąd penitencjarny może udzielić przerwy w wykonaniu kary, jeżeli przemawiają za tym ważne względy, rodzinne lub osobiste..."	479	175

Powrót do spisu treści

TABL. 20 Tymczasowo aresztowani po wyroku sądu I instancji oraz skazani i ukarani, wobec których zastosowano tymczasowe aresztowanie w innej sprawie

Wyszczególnienie	grudzień	styczeń
Tymczasowo aresztowani po wyroku sądu I instancji	631	661
Skazani i ukarani, wobec których zastosowano tymczasowe aresztowanie w innej sprawie	919	922

TABL.21 Wyroki przesłane przez sąd w trybie art. 79 kodeksu karnego wykonawczego

Wyszczególnienie		grudzień		styczeń	
		liczba wyroków	dotyczy osób	liczba wyroków	dotyczy osób
Ogółem		38699	30993	37700	30156
w tym wyznaczono termin stawienia, który upłynął		3962	3530	2511	2230
w miesiącu sprawozdawczym	zarejestrowane	12045	11120	13142	12106
	zwrócone do organu zarządzającego wykonanie	5870	5517	6920	6368
	wprowadzone do wykonania	5937	4988	7626	6415

TABL. 22 Osadzeni stwarzający poważne zagrożenie społeczne albo poważne zagrożenie dla bezpieczeństwa zakładu, odbywający karę w wyznaczonym oddziale lub celi zakładu karnego typu zamkniętego w warunkach zapewniających wzmożoną ochronę społeczeństwa i bezpieczeństwo tego zakładu (tzw. "niebezpieczni")

Wyszczególnienie	" Niebezpieczni "		
	w miesiącu sprawozdawczym		stan w dniu 31.01.2024r
	liczba zakwalifikowań do niebezpiecznych	liczba odwołań zakwalifikowanych do niebezpiecznych	
Ogółem	10	11	191
Razem tymczasowo aresztowani	2	2	46
kobiety	0	0	2
mężczyźni	2	2	44
Razem skazani	8	9	145
kobiety	0	0	1
mężczyźni	8	9	144

TABL. 23 Skazani na karę dożywotniego pozbawienia wolności wg stanu w dniu 31.01.2024r.*

Wyszczególnienie	Ogółem	wyrok prawomocny	wyrok nieprawomocny
Ogółem	563	540	23
kobiety	16	16	0
mężczyźni	547	524	23

*Osoby, które w aktualnym pobycie odbywają karę oraz osoby, które w aktualnym pobycie będą odbywać ją w przyszłości



TABL. 24 Tymczasowo aresztowani i skazani stwarzający poważne zagrożenie społeczne albo poważne zagrożenie dla bezpieczeństwa zakładu, odbywający karę w wyznaczonym oddziale lub celi zakładu karnego typu zamkniętego w warunkach zapewniających wzmożoną ochronę społeczeństwa i bezpieczeństwo tego zakładu (tzw. "niebezpieczni") oraz skazani na karę dożywotniego pozbawienia wolności w podziale na okręgi

Nazwa okręgu	" Niebezpieczni "		Przyrost	Skazani na karę dożywotniego pozbawienia wolności		Przyrost
	stan w dniu:			stan w dniu:		
	31.12.2023	31.01.2024		31.12.2023	31.01.2024	
Ogółem	192	191	-1	564	563	-1
Bydgoszcz	18	16	-2	52	50	-2
Katowice	2	2	0	71	71	0
Koszalin	19	19	0	69	70	1
Kraków	20	20	0	25	25	0
Lublin	35	35	0	24	24	0
Łódź	16	20	4	46	47	1
Olsztyn	23	23	0	72	71	-1
Opole	26	24	-2	68	69	1
Poznań	17	16	-1	73	72	-1
Rzeszów	15	15	0	37	36	-1
Warszawa	1	1	0	27	28	1

TABL. 25 Osadzeni na mocy Ustawy o przeciwdziałaniu narkomanii z 1997r. oraz 2005 r. wg aktualnego statusu prawnego (stan w dniu 31.01.2024 r.)

Wyszczególnienie		Ogółem	Dorośli			Młodociani		
			Razem	Kobiety	Mężczyźni	Razem	Kobiety	Mężczyźni
Ogółem		4576	4474	177	4297	102	11	91
Tymczasowo aresztowani	Razem	1090	1040	51	989	50	7	43
	Ustawa o przeciwdziałaniu narkomanii z 1997 r.	0	0	0	0	0	0	0
	Ustawa o przeciwdziałaniu narkomanii z 2005 r.	1090	1040	51	989	50	7	43
Skazani	Razem	3486	3434	126	3308	52	4	48
	Ustawa o przeciwdziałaniu narkomanii z 1997 r.	11	11	1	10	0	0	0
	Ustawa o przeciwdziałaniu narkomanii z 2005 r.	3475	3423	125	3298	52	4	48
Ukarani	Razem	0	0	0	0	0	0	0
	Ustawa o przeciwdziałaniu narkomanii z 1997 r.	0	0	0	0	0	0	0
	Ustawa o przeciwdziałaniu narkomanii z 2005 r.	0	0	0	0	0	0	0

Uwzględniono osoby, wobec których aktualnie wykonywane są orzeczenia za popełnienie przestępstw określonych w ww. ustawach



TABL. 26 Zatrudnienie odpłatne osadzonych²

Miejsce zatrudnienia	Stan w dniu		Przyrost:
	31.12.2023	31.01.2024	
OGÓŁEM	21484	21019	-465
w tym tymczasowo aresztowani	5	3	-2
- przywiązane przedsiębiorstwa państwowe (d.przywiązane przedsiębior. przem.)	1678	1573	-105
- przywiązane spółki akcyjne lub spółki z o.o.	0	0	0
- instytucje gospodarki budżetowej (d.przywiązane gosp. pom.)	0	0	0
- produkcja nakładcza	0	0	0
- kontrahenci pozawięzienni	9672	9500	-172
- umowa o pracę	33	33	0
- umowa zlecenie, umowa o dzieło	217	181	-36
- inna podstawa prawna	0	0	0
- prace porządkowe oraz pomocnicze wykonywane na rzecz jednostek organizacyjnych SW	9884	9732	-152
- prace porządkowe oraz pomocnicze wykonywane na rzecz jednostek organizacyjnych SW w przeliczeniu na pełnozatrudnionych	4461	4404	-57

TABL. 27 Skazani i ukarani zatrudnieni nieodpłatnie oraz niezatrudnieni²

Wyszczególnienie	Stan w dniu		Przyrost:
	31.12.2023	31.01.2024	
Niezatrudnieni oraz zatrudnieni nieodpłatnie	43913	45187	1274
w tym zatrudnieni nieodpłatnie przy			
- pracach publicznych	231	230	-1
- prace na cele charytatywne i OPP	135	135	0
- pracach porządkowych oraz pomocniczych na rzecz jednostek organizacyjnych SW:			
- art.123a § 1 kkw	13487	13497	10
- art.123a § 2 kkw	5169	5290	121
- przywiązane przedsiębiorstwa państwowe na podstawie art. 123a§3 kkw	184	152	-32
- instytucje gospodarki budżetowej podstawie art. 123a§3 kkw	0	0	0
niezatrudnieni z powodu			
- przebywania poza terenem AŚ, ZK*	58	46	-12
- drugiej sprawy śledczej**	857	864	7
- niezdolności do pracy***	3884	3983	99
- braku pracy	1505	1524	19
- z innych przyczyn	18403	19466	1063
Skazani i ukarani zdolni do pracy****	42190	41844	-346

* - ucieczki , niepowroty z przepustek , publiczne zakłady opieki zdrowotnej , pomieszczenia policji

** - skazani, przebywający w AŚ/ZK, którym zastosowanie tymczasowego aresztowania w drugiej sprawie uniemożliwia zatrudnienie

*** - trwale lub czasowo niezdolni do pracy , przebywający w szpitalu lub w izbie chorych, zakwalifikowani na oddział terapeutyczny

**** - skazani i ukarani zatrudnieni odpłatnie i nieodpłatnie oraz skazani i ukarani niezatrudnieni ze względu na brak pracy - dane gromadzone od stycznia 2017 r.

TABL. 28 Osadzeni zobowiązani do świadczeń alimentacyjnych w grudzień 2023 r.

Zobowiązani	Liczba zobowiązanych		Liczba potrąceń	Kwota potrąceń (w zł)	Średnia rata aliment. (w zł)
	Ogółem	w tym zatrudnieni			
Z mocy wyroku	12287	7791	7661	2099186,75	274,01

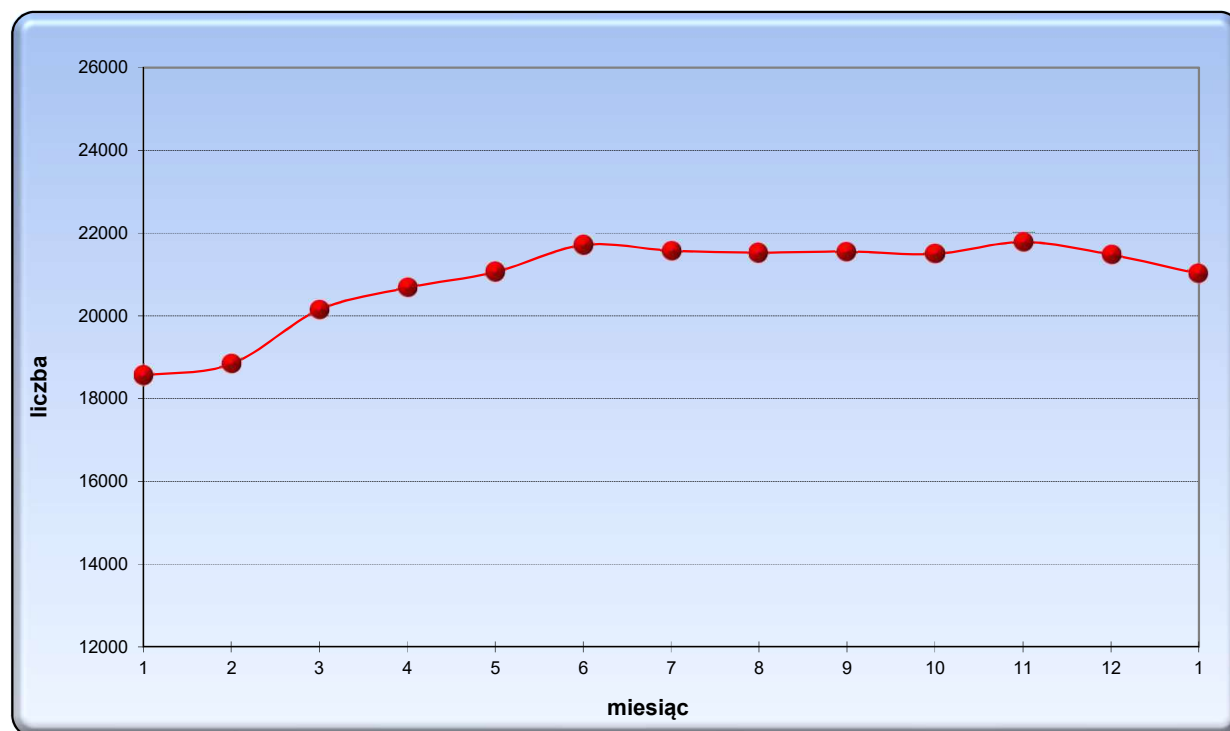
² Dane prezentowane w tablicach nr 26 - 32 zostały przekazane przez Biuro Penitencjarne CZSW.



TABL. 29 'Powszechność zatrudnienia i wskaźnik bezrobocia, powszechność zatrudnienia w populacji kwalifikujących się do pracy, udział zatrudnienia odpłatnego w ogólnej populacji zatrudnionych wg okręgów, stan ewidencyjny na dzień 31.01.2024 r. ²

Nazwa okręgu	Skazani i ukarani ogółem	z tego				Pow - szechność zatrudnienia [(3+4)/2]	Wskaźnik bezrobocia (6/2)	Powszechność zatrudnienia w populacji kwalifikujących się do pracy [(3+4)/(3+4+6)]	Udział zatrudnienia odpłatnego w ogólnej populacji [3/(3+4)]
		zatrudnieni		niezatrudnieni					
		odpłatnie	nieodpłatnie	ogółem	w tym z braku pracy				
1	2	3	4	5	6	7	8	9	10
Ogółem	66203	21016	19304	25883	1524	60,9%	2,3%	96,4%	52,1%
Bydgoszcz	6992	2433	1984	2575	85	63,2%	1,2%	98,1%	55,1%
Katowice	6644	2011	1983	2650	117	60,1%	1,8%	97,2%	50,4%
Koszalin	6710	1976	1973	2761	62	58,9%	0,9%	98,5%	50,0%
Kraków	4207	1414	1196	1597	117	62,0%	2,8%	95,7%	54,2%
Lublin	4959	1773	1494	1692	44	65,9%	0,9%	98,7%	54,3%
Łódź	6140	1833	1788	2519	105	59,0%	1,7%	97,2%	50,6%
Olsztyn	6612	2062	1895	2655	274	59,8%	4,1%	93,5%	52,1%
Opole	7289	2117	2154	3018	205	58,6%	2,8%	95,4%	49,6%
Poznań	6849	2055	2029	2765	218	59,6%	3,2%	94,9%	50,3%
Rzeszów	4711	1552	1382	1777	222	62,3%	4,7%	93,0%	52,9%
Warszawa	5090	1790	1426	1874	75	63,2%	1,5%	97,7%	55,7%

Wykres 14 Zatrudnienie odpłatne osadzonych w okresie od 31.01.2023 do 31.01.2024

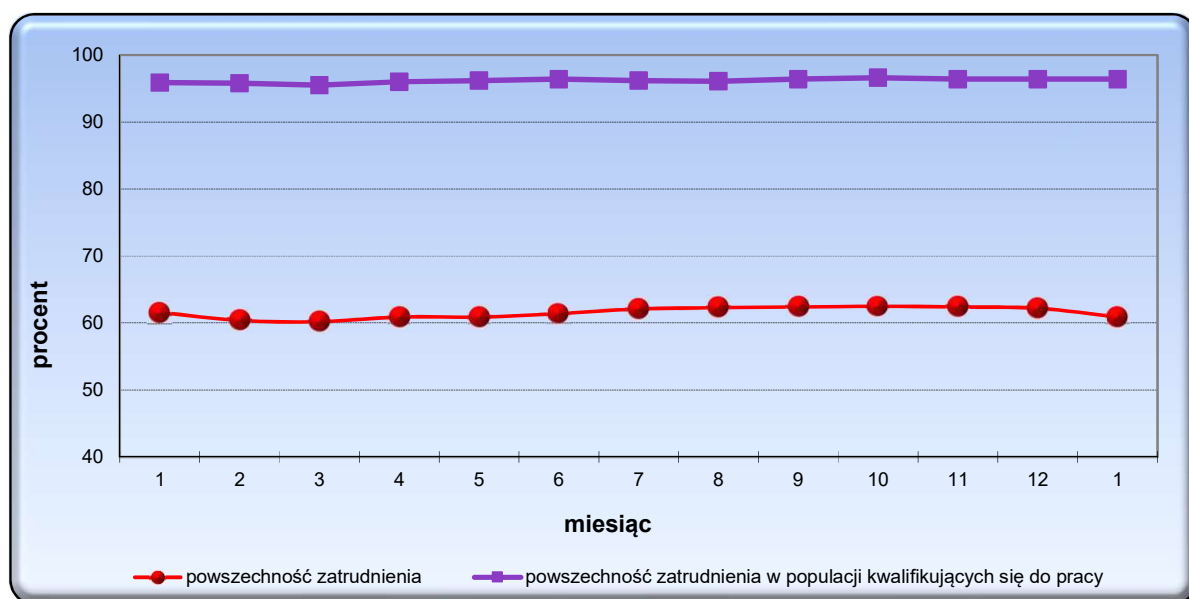
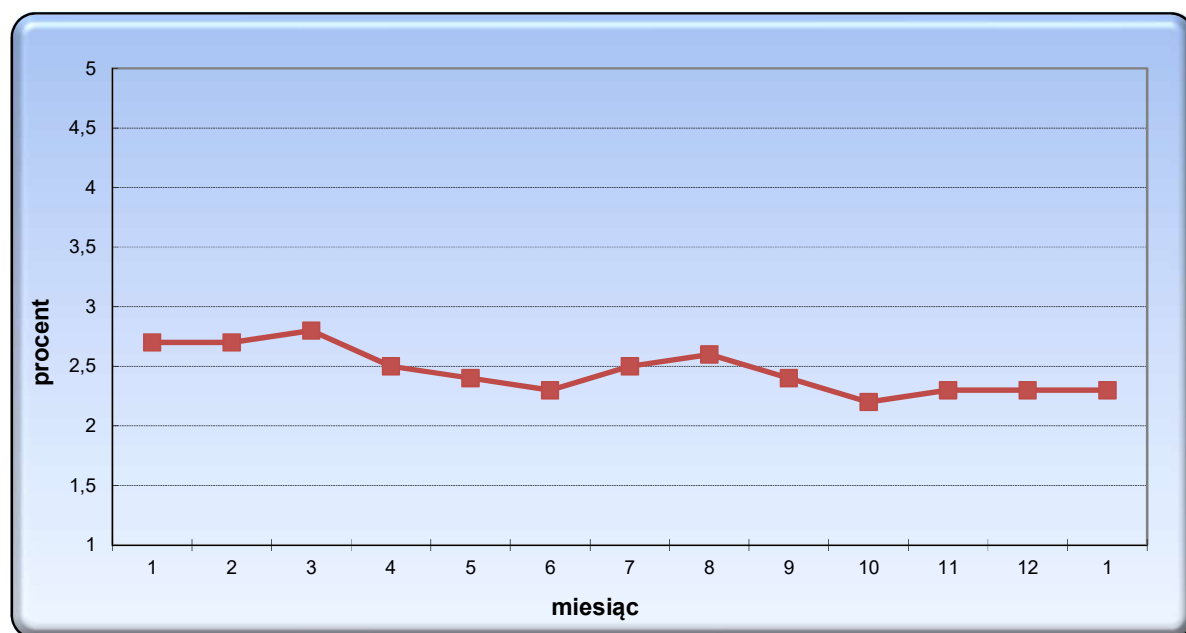


² Dane prezentowane w tablicach nr 26 - 32 zostały przekazane przez Biuro Penitencjarne CZSW.



TABL. 30 Powszechność zatrudnienia i wskaźnik bezrobocia skazanych i ukaranych²

Wyszczególnienie	Stan w dniu		Przyrost
	31.12.2023	31.01.2024	
Skazani i ukarani ogółem	65392	66203	811
- zatrudnienie odpłatne i nieodpłatne	40685	40320	-365
% powszechności zatrudnienia	62,2%	60,9%	-1,3%
% powszechności zatrudnienia w populacji kwalifikujących się do pracy	96,4%	96,4%	0,0%
- niezatrudnieni z braku pracy	1505	1524	19
wskaźnik bezrobocia w %	2,3%	2,3%	0,0%

Wykres 15 Powszechność zatrudnienia oraz powszechność zatrudnienia w populacji kwalifikujących się do pracy skazanych i ukaranych w okresie od 31.01.2023 do 31.01.2024**Wykres 16** Wskaźnik bezrobocia skazanych w okresie od 31.01.2023 do 31.01.2024² Dane prezentowane w tablicach nr 26 - 32 zostały przekazane przez Biuro Penitencjarne CZSW.

TABL. 31 zatrudnienie odpłatne osadzonych w grudniu 2023 r. według okręgów¹

Nazwa okręgu	Liczba zatrudnionych			Liczba rob/godz. (w tys.)	Fundusz płac brutto (w zł)	rubr. 4 w przeliczeniu na pełne etaty **	Średnia płaca (w zł) (5/1)	Średnia stawka za rob/g (w zł) (5/4)	Średni czas pracy osadzonego (w godz.) (4/1)
	Ogółem (*)	z tego :							
		tymczas. areszt.	skazani ukarani						
0	1	2	3	4	5	6	7	8	9
Ogółem	24017	5	24012	1886,312	47441830,07	12410	1975,34	25,15	78,54
Bydgoszcz	2853	0	2853	213,793	5325036,09	1407	1866,47	24,91	74,94
Katowice	2274	0	2274	182,397	4660017,42	1200	2049,26	25,55	80,21
Koszalin	2097	0	2097	156,259	3908654,19	1028	1863,93	25,01	74,52
Kraków	1644	0	1644	133,650	3351780,41	879	2038,80	25,08	81,30
Lublin	1981	4	1977	175,516	4431609,72	1155	2237,06	25,25	88,60
Łódź	2084	1	2083	163,762	4044179,11	1077	1940,58	24,70	78,58
Olsztyn	2429	0	2429	189,641	4785522,36	1248	1970,16	25,23	78,07
Opole	2380	0	2380	185,192	4714851,16	1218	1981,03	25,46	77,81
Poznań	2285	0	2285	178,959	4594459,94	1177	2010,70	25,67	78,32
Rzeszów	1858	0	1858	143,682	3544346,10	945	1907,61	24,67	77,33
Warszawa	2132	0	2132	163,461	4081373,57	1076	1914,34	24,97	76,67

* - liczba osób figurujących na liście płac

** - stosunek liczby przepracowanych roboczogodzin do normatywnej liczby godzin jakie osadzony powinien przepracować w ciągu miesiąca normatyw za grudzień = 152 godziny

TABL. 32 zatrudnienie osadzonych w grudniu 2023 r. według miejsc zatrudnienia¹

Nazwa rejonu	Liczba zatrudnionych			Liczba rob/godz. (w tys.)	Fundusz płac brutto (w zł)	rubr. 4 w przeliczeniu na pełne etaty **	Średnia płaca (w zł) (5/1)	Średnia stawka za rob/g (w zł) (5/4)	Średni czas pracy osadzonego (w godz.) (4/1)
	Ogółem (*)	z tego :							
		tymczas. areszt.	skazani ukarani						
0	1	2	3	4	5	6	7	8	9
ZATRUDNIENIE ODPLATNE									
Ogółem zatrudnienie odpłatne	24017	5	24012	1886,312	47441830,07	12410	1975,34	25,15	78,54
przyw. przedsiębior. państwowe	1879	1	1878	172,933	4305694,33	1138	2291,48	24,90	92,03
przyw.spółki akcyjne lub z o.o.	0	0	0	0,000	0,00	0	0,00	0,00	0,00
instytucje gospodarki budżetowej	0	0	0	0,000	0,00	0	0,00	0,00	0,00
produkcja nakładcza	0	0	0	0,000	0,00	0	0,00	0,00	0,00
kontrahenci pozawięzienni	11018	3	11015	1073,111	27292818,75	7060	2477,11	25,43	97,40
umowa o pracę	38	0	38	4,599	160294,30	30	4218,27	34,85	121,03
prace porząd. oraz pomocnicze na rzecz jednostek organizacyjnych SW	11082	1	11081	635,669	15683022,69	4182	1415,18	24,67	57,36
ZATRUDNIENIE NIEODPLATNE									
Ogółem zatrud. nieodpłatne	23431	189	23242	937,786		6170			40,0
prace porząd. oraz pomoc. na rzecz jednostek org. SW									
- art.123a § 1 kkw	16331	145	16186	507,843		3341			31,1
- art.123a § 2 kkw	6390	44	6346	367,581		2418			57,5
prace publiczne oraz porządkowe na rzecz samorządu terytorialnego									
- art. 123a§1 kkw	317	0	317	25,659		169			80,9
prace na cele charytatywne i na rzecz OPP	153	0	153	15,803		104			103,3
przyw. przedsiębior. państwowe									
- art.123a § 3 kkw	240	0	240	20,900		138			87,1
instytucje gospodarki budżetowej									
- art.123a § 3 kkw	0	0	0	0,000		0			0,0
INNE FORMY ZATRUDNIENIA ODPLATNEGO									
umowa o dzieło, umowa zlecenie	238	0	238		253372,57		1064,59		
inna podstawa prawna	0	0	0		0,00		0,00		

* - liczba osób figurujących na liście płac

** - stosunek liczby przepracowanych roboczogodzin do normatywnej liczby godzin jakie osadzony powinien przepracować w ciągu miesiąca normatyw za grudzień = 152 godziny

¹Dane prezentowane w tablicach 26 - 32 zostały przekazane przez Biuro Penitencjarne CZSW.

TABL. 33 Zestawienie zdarzeń nadzwyczajnych najistotniejszych dla oceny stanu bezpieczeństwa³

Wyszczególnienie	Styczeń 2024 r.		01.01 - 31.01.24 r.	
	Liczba zdarzeń	Liczba uczestn.	Liczba zdarzeń	Liczba uczestn.
1. UCIECZKI DOKONANE	0	0	0	0
Z TERENU	0	0	0	0
- aresztu śledczego	0	0	0	0
- zakładu karnego zamkniętego	0	0	0	0
- zakładu karnego półotwartego	0	0	0	0
- zakładu karnego otwartego	0	0	0	0
SPOD KONWOJU SW	0	0	0	0
- uzbrojonego:				
- w pełnym systemie konwojowania	0	0	0	0
- w zmniejszonym systemie konwojowania	0	0	0	0
- nieuzbrojonego	0	0	0	0
2. BUNT	0	0	0	0
3. NARUSZENIE PORZĄDKU	0	0	0	0
4. INNE ZDARZENIA	14	15	14	15
- wzięcie zakładnika	0	0	0	0
- śmierć f-sza, prac., osadzonego lub ciężkie uszk. ciała na skutek działania f-sza lub innej osoby albo psa służb.	0	0	0	0
- napaść na jednostkę organizacyjną lub konwój SW	0	0	0	0
- zagrożenia zewnętrzne i inne uznane przez Dyrektora za zdarzenia w tym:	0	0	0	0
- klęska żywiołowa	0	0	0	0
- pożar	2	0	2	0
- napaść na funkcjonariusza lub pracownika w służbie	4	4	4	4
- samobójstwo osadzonego	1	1	1	1
- zgwałcenie osadzonego	0	0	0	0
- znęcanie się nad osadzonym	1	4	1	4
- zachorowanie osadzonych	0	0	0	0
- samowolne oddalenie się osadzonego	6	6	6	6
OGÓŁEM	14	15	14	15

³ Dane prezentowane w tablicach nr 33 - 42 zostały przekazane przez Biuro Ochrony i Spraw Obronnych CZSW w oparciu o meldunki o zdarzeniach nadzwyczajnych przesłane przez jednostki penitencjarne.

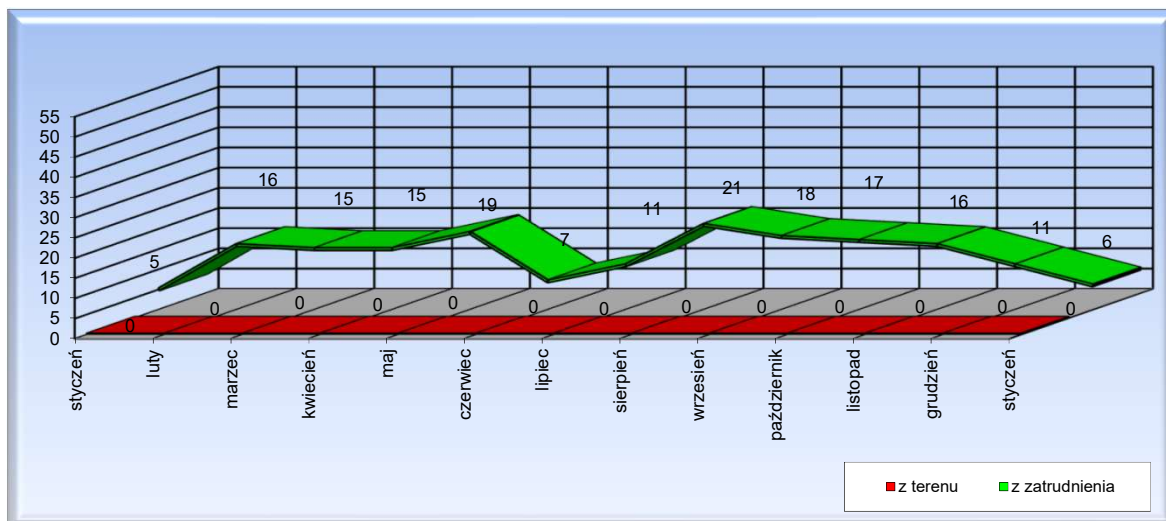


TABL. 34 Pozostałe zdarzenia nadzwyczajne³

Wyszczególnienie	Styczeń 2024 r.		01.01 - 31.01.24 r.	
	Liczba zdarzeń	Liczba uczestn.	Liczba zdarzeń	Liczba uczestn.
OGÓŁEM	142	40	142	40
- ujawnienie przedmiotu niedozwolonego	108	0	108	0
- usiłowanie popełnienia samobójstwa przez osadzonego	14	14	14	14
- bójka lub pobicie	4	10	4	10
- zgon osadzonego	16	16	16	16
- ucieczka lub usiłowanie ucieczki:				
- z konwoju Policji	0	0	0	0
- z konwoju innych służb	0	0	0	0

TABL. 35 Osadzeni, którzy dokonali ucieczki, ujęci i nieujęci w okresie od 01.01.24 r. do 31.01.2024 r.³

Wyszczególnienie		Nie ujęci	Ujęci przez:			Zgłosili się
			SW	Policję	Inne	
OGÓŁEM	6	2	0	4	0	0
Z TERENU	0	0	0	0	0	0
- aresztu śledczego	0	0	0	0	0	0
- zakładu karnego zamkn.	0	0	0	0	0	0
- zakładu karnego półotw.	0	0	0	0	0	0
- zakładu karnego otwartego	0	0	0	0	0	0
SPOD KONWOJU SW	0	0	0	0	0	0
- uzbrojonego:	0	0	0	0	0	0
- w pełnym sys.konw.	0	0	0	0	0	0
- w zm. sys.konw.	0	0	0	0	0	0
- nieuzbrojonego	0	0	0	0	0	0
Z ZATRUDNIENIA	6	2	0	4	0	0
- w pełnym syst. konwoj.	0	0	0	0	0	0
- w zmniejsz. syst. konwoj.	0	0	0	0	0	0
- bez konwojenta	6	2	0	4	0	0

Wykres 17 Liczba uczestników ucieczek z terenu i zatrudnienia w okresie 01.01.23 do 31.01.2024³ Dane prezentowane w tablicach nr 33 - 42 zostały przekazane przez Biuro Ochrony i Spraw Obronnych CZSW...

TABL. 36 Przygotowanie ucieczki i usiłowanie jej dokonania³

Wyszczególnienie	Styczeń 2024 r.				01.01 - 31.01.24 r.			
	Usiłowanie ucieczki		Przygotow. ucieczki		Usiłowanie ucieczki		Przygotow. ucieczki	
	Liczba ucieczek	Liczba uczestn.	Liczba ucieczek	Liczba uczestn.	Liczba ucieczek	Liczba uczestn.	Liczba ucieczek	Liczba uczestn.
OGÓŁEM	0	0	0	0	0	0	0	0
Z TERENU	0	0	0	0	0	0	0	0
- aresztu śledczego	0	0	0	0	0	0	0	0
- zakładu karnego zamkniętego	0	0	0	0	0	0	0	0
- zakładu karnego półotwartego	0	0	0	0	0	0	0	0
- zakładu karnego otwartego	0	0	0	0	0	0	0	0
SPOD UZBROJONEGO KONWOJU SW	0	0	0	0	0	0	0	0

TABL. 37 Ucieczki z terenu jednostki typu zamkniętego³

Nazwa jednostki	Styczeń 2024 r.				01.01 - 31.01.24 r.			
	Liczba ucieczek	Liczba uczestników	z tego:		Liczba ucieczek	Liczba uczestników	z tego:	
			tymcz. areszt.	skazani ukarani			tymcz. areszt.	skazani ukarani
OGÓŁEM	0	0	0	0	0	0	0	0

TABL. 38 Ucieczki z terenu jednostki typu półotwartego³

Nazwa jednostki	Styczeń 2024 r.		01.01 - 31.01.24 r.	
	Liczba ucieczek	Liczba uczestników	Liczba ucieczek	Liczba uczestników
OGÓŁEM	0	0	0	0

TABL. 39 Ucieczki z terenu jednostki typu otwartego³

Nazwa jednostki	Styczeń 2024 r.		01.01 - 31.01.24 r.	
	Liczba ucieczek	Liczba uczestników	Liczba ucieczek	Liczba uczestników
OGÓŁEM	0	0	0	0

³ Dane prezentowane w tablicach nr 33 - 42 zostały przekazane przez Biuro Ochrony i Spraw Obronnych CZSW...

TABL. 40 Uciezki z zatrudnienia zewnętrznego - w pełnym systemie konwojowania³

Nazwa jednostki	Styczeń 2024 r.		01.01 - 31.01.24 r.	
	Liczba uciezek	Liczba uczestników	Liczba uciezek	Liczba uczestników
OGÓŁEM	0	0	0	0

TABL. 41 Uciezki z zatrudnienia zewnętrznego - w zmniejszonym systemie konwojowania³

Nazwa jednostki	Styczeń 2024 r.		01.01 - 31.01.24 r.	
	Liczba uciezek	Liczba uczestników	Liczba uciezek	Liczba uczestników
OGÓŁEM	0	0	0	0

TABL. 42 Samowolne oddalenia z zatrudnienia zewnętrznego - bez konwojenta³

Nazwa jednostki	Styczeń 2024 r.		01.01 - 31.01.24 r.	
	Liczba oddaleń	Liczba uczestników	Liczba oddaleń	Liczba uczestników
OGÓŁEM	6	6	6	6
OISW BYDGOSZCZ				
1. AŚ Bydgoszcz				
2. AŚ Gdańsk				
3. AŚ Starogard Gdański				
4. AŚ Wejherowo				
5. ZK Nr 1 Grudziądz				
6. ZK Inowrocław				
7. ZK Koronowo				
8. ZK Kwidzyn				
9. OZ Bydgoszcz - Fordon				
10. OZ Gdańsk - Przeróbka				
11. OZ Grudziądz		1	1	1
12. OZ Malbork				
13. OZ Toruń				
OISW KATOWICE	1	1	1	1
1. AŚ Sosnowiec	1	1	1	1
2. AŚ Tarnowskie Góry				
3. ZK Głupczyce				
4. ZK Jastrzębie - Zdrój				
5. ZK Racibórz				
6. ZK Nr 1 Strzelce Opolskie				
7. OZ Kędzierzyn - Koźle				
8. OZ Wąsosz Górny				
9. OZ Zabrze				
OISW KOSZALIN	0	0	0	0
1. AŚ Szczecin				
2. ZK Gorzów Wielkopolski				
3. OZ Koszlin				
4. OZ Opatówek				
5. OZ Płoty				
6. OZ Szczecinek				
7. OZ Słońsk				
8. OZ Ustka				
9. OZ Złotów				
OISW KRAKÓW	0	0	0	0
1. AŚ Kraków				
2. ZK Tarnów				
3. ZK Trzebinia				
4. ZK Wojkowice				
5. ZK Nowy Sącz				
6. ZK Nowy Wiśnicz				
7. OZ Ciągowice				
8. OZ Kraków Nowa - Huta				
9. OZ Tarnów - Mościce				
OISW LUBLIN	0	0	0	0
1. AŚ Krasnystaw				
2. AŚ Lublin				
3. AŚ Radom				
4. ZK Biała Podlaska				
5. ZK Hrubieszów				
6. ZK Opole Lubelskie				
7. ZK Włodawa				
8. ZK Żytkowice				
9. OZ Pionki				
10. OZ Zabłocie				
11. OZ Zamość				

TABL. 42 Samowolne oddalenia z zatrudnienia zewnętrznego - bez konwojenta³ cd.

Nazwa jednostki	Styczeń 2024 r.		01.01 - 31.01.24 r.	
	Liczba oddaleń	Liczba uczestników	Liczba oddaleń	Liczba uczestników
OGÓŁEM	6	6	6	6
OISW ŁÓDŹ	1	1	1	1
1. AŚ Ostrów Wielkopolski				
2. ZK Garbalin				
3. ZK Łowicz	1	1	1	1
4. ZK Włocławek				
5. OZ Golesze				
6. OZ Kalisz				
7. OZ Sieraków Śląski				
OISW OLSZTYN	1	1	1	1
1. AŚ Hajnówka				
2. AŚ Elbląg				
3. ZK Czerwony Bór	1	1	1	1
4. ZK Łława				
5. OZ Białystok				
6. OZ Braniewo				
7. OZ Grądy Woniecko				
8. OZ Olsztyn				
OISW OPOLE	1	1	1	1
1. AŚ Wrocław				
2. ZK Brzeg				
3. ZK Kłodzko				
4. ZK Strzelin				
5. ZK Wołów				
6. ZK Nr 1 Wrocław				
7. ZK Zaręba	1	1	1	1
8. OZ Grodków				
9. OZ Piława Dolna				
10. OZ Wrocław				
OISW POZNAŃ	1	1	1	1
1. ZK Gębarzewo				
2. ZK Głogów				
3. ZK Rawicz				
4. OZ Koziegłowy	1	1	1	1
OISW RZESZÓW	0	0	0	0
1. AŚ Kielce				
2. ZK Dębica				
3. ZK Łupków				
4. ZK Uherce Mineralne				
5. OZ Medyka				
6. OZ Moszczaniec				
7. OZ Średnia Wieś				
OISW WARSZAWA	0	0	0	0
1. AŚ Warszawa - Białołęka				
2. AŚ Warszawa - Grochów				
3. AŚ Grójec				
4. AŚ Warszawa - Służewiec				
5. ZK Przytuły Stare				
6. OZ Bemowo				
7. OZ Stawiszyn				
8. OZ Płońsk				

Opracowała:

1. ppłk Maja Milewska

Warszawa, 20.02.2024 r.

